

MŰEMLÉKES DOKUMENTÁCIÓ-03

Salgótarjáni ügynevezett Acélglyári templom,
azaz Szent József plébánia templom és
valamikori Ferences rendház, jelenleg gyülekezeti ház
felújításával kapcsolatosan munkákhoz

Megbízó:	Váci Egyházmegye 2600 Vác, Migazzi Kristóf tér 1. sz.
Helyszín:	3100 Salgótarján, Acélglyári út 1-3. sz. Hrsz.: 3556
Tervező:	Bókáné Bakos Mária, építész és szerkezetépítő mérnök, 3100 Salgótarján, Damjanich út 107. Timpanon Architekt Kft. Építész - statikus tervező /É2-12-0080; T-T-12-0095/ Épületszerkezeti és tartószerkezeti szakértő /SZÉS-2; SZÉS-1-T/

Tartalomjegyzék

MŰEMLÉKES DOKUMENTÁCIÓ-03	1
FOTÓDOKUMENTÁCIÓ-02	2
01_Káplán szoba_emelet	2
02_folyosó_emelet_lakórész	4
03_terasz kijáró ajtó	5
05_csigalépcső	5
06_Tamás Rizánt szoba	6
07_Kruppa Rókus szoba_03	7
08_wc-zuhany	8
09_konyha	9
10_terasz	10
11_Kis Szaléz terem-01	14
12_Tarjáni Bernád	17
13_Fürdő	19
14_Csertői Antal	20
15_Előtér-folyosó	21
16a_Lépcsőház_emelet	23
16b_Lépcsőház_Földszint	25
17_wc-01_emelet	27
18_wc-02_emelet	29
19_Burzó Karitás	30
20_Réz Marián terem	32
21_Folyosó-földszint	36
22_Karitás-földszint	37

Jelen dokumentáció törvény által védett szellemi alkotás.
Felhasználása csak a tárgyban megnevezett ügyben megengedett.
Bármilyen másolása részben, vagy egészben tilos!
Csak eredeti kék aláírással és bélyegzővel érvényes!

FOTÓDOKUMENTÁCIÓ-02

Salgótarjáni ügyvezetett Acélgyári templom,
azaz Szent József plébánia templom és
valamikori Ferences rendház, jelenleg gyülekezeti ház
felújításával kapcsolatosan munkák
műemlékes dokumentációjához

01_Káplán szoba_emelet





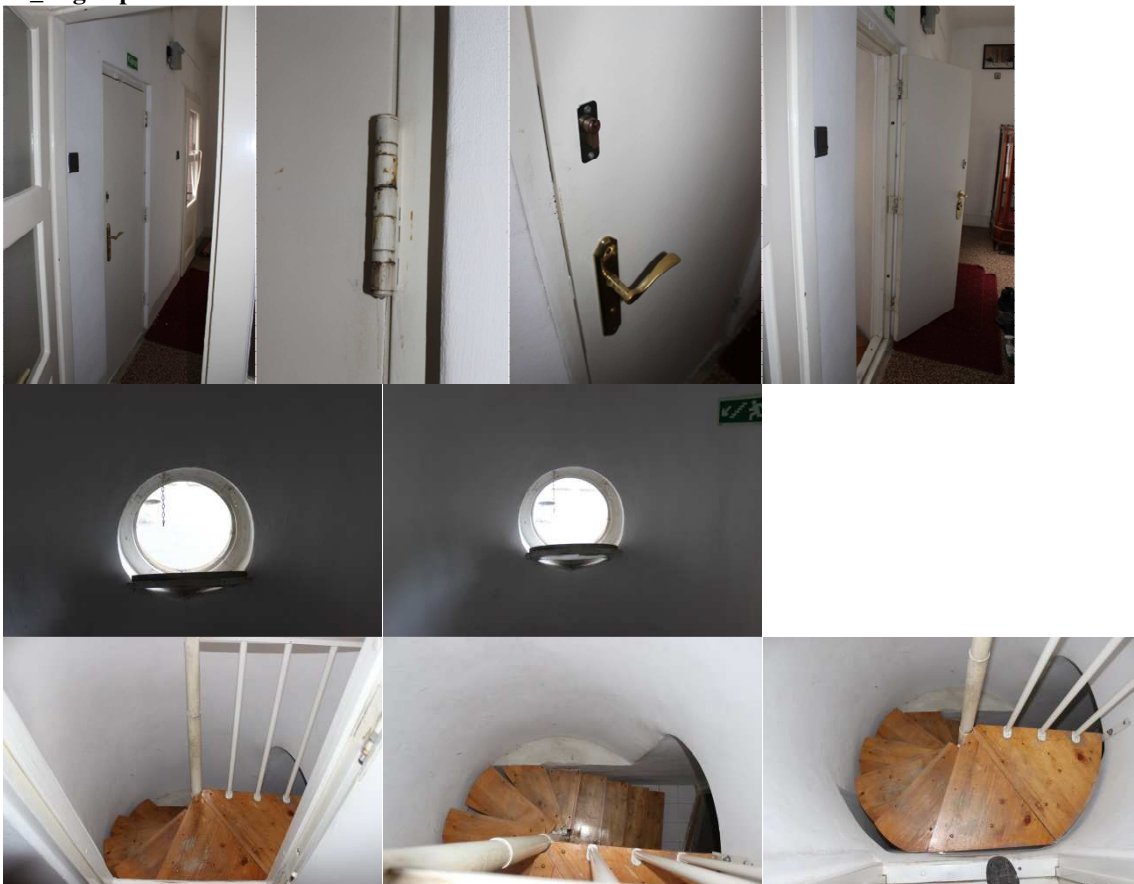
02_folyosó_emelet_lakórész



03_teraszkijáró ajtó



05_csigalépcső

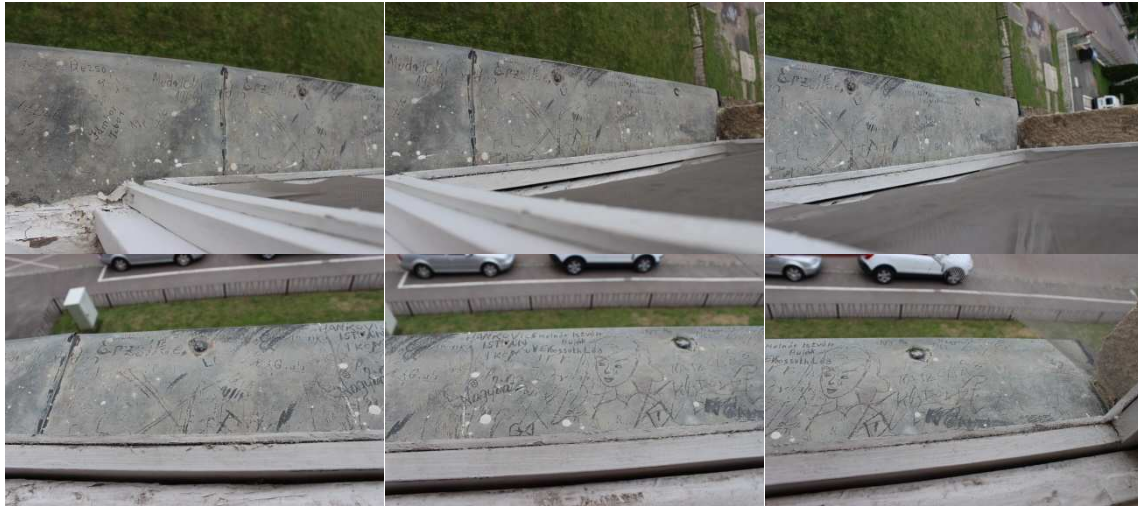


06_Tamás Rizánt szoba



07_Kruppa Rókus szoba_03





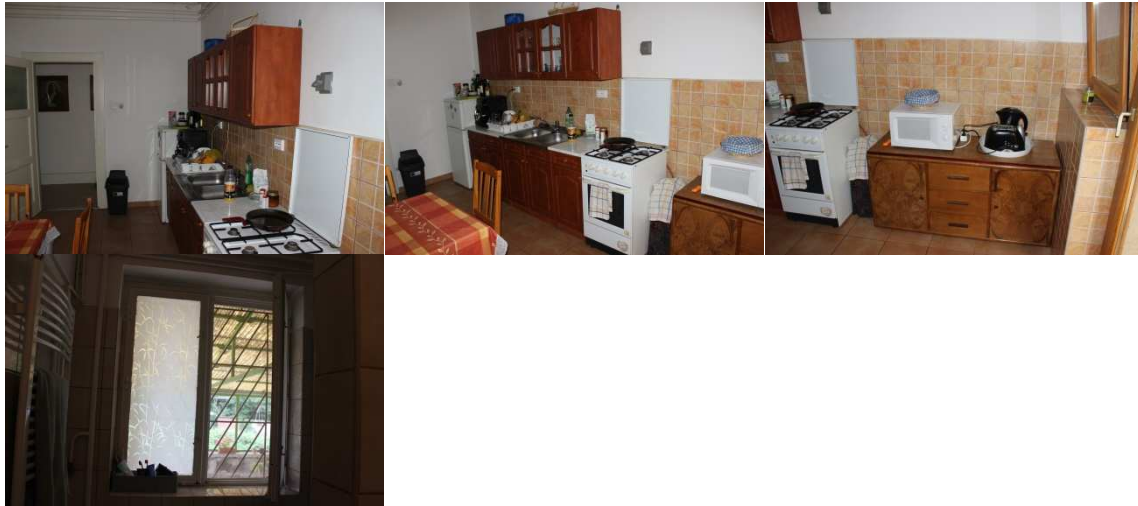
08_wc-zuhany





09_konyha





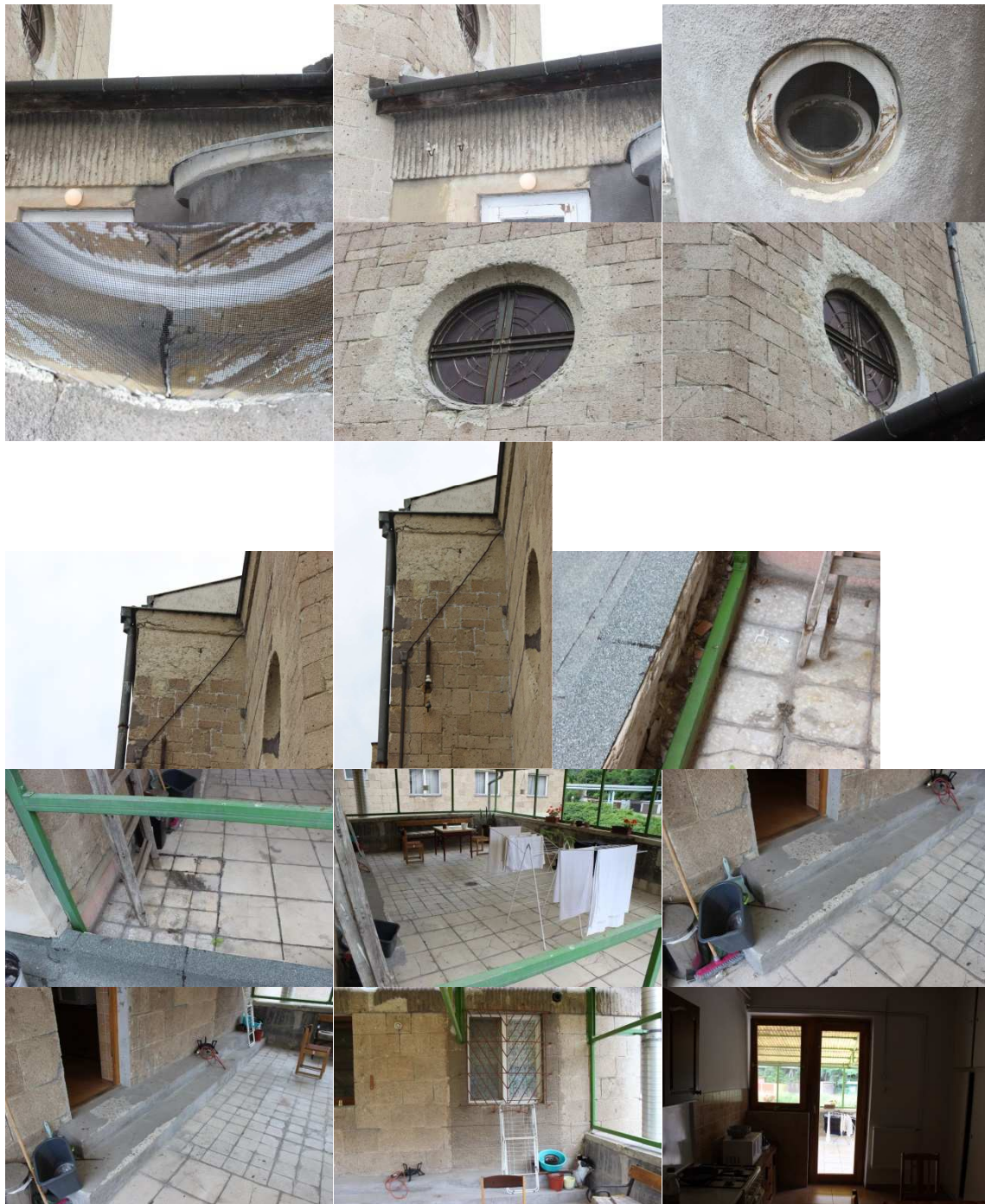
10_terasz





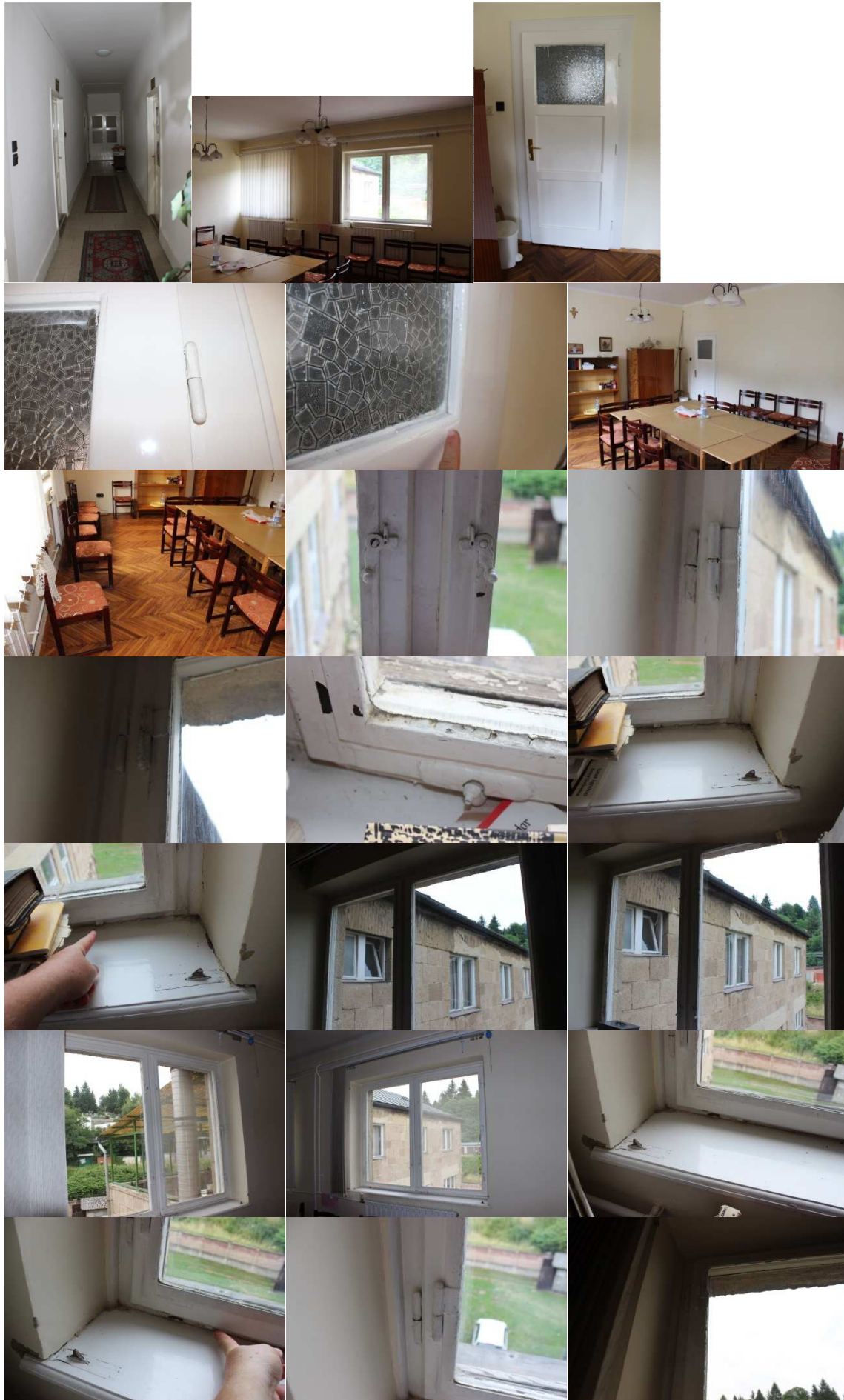


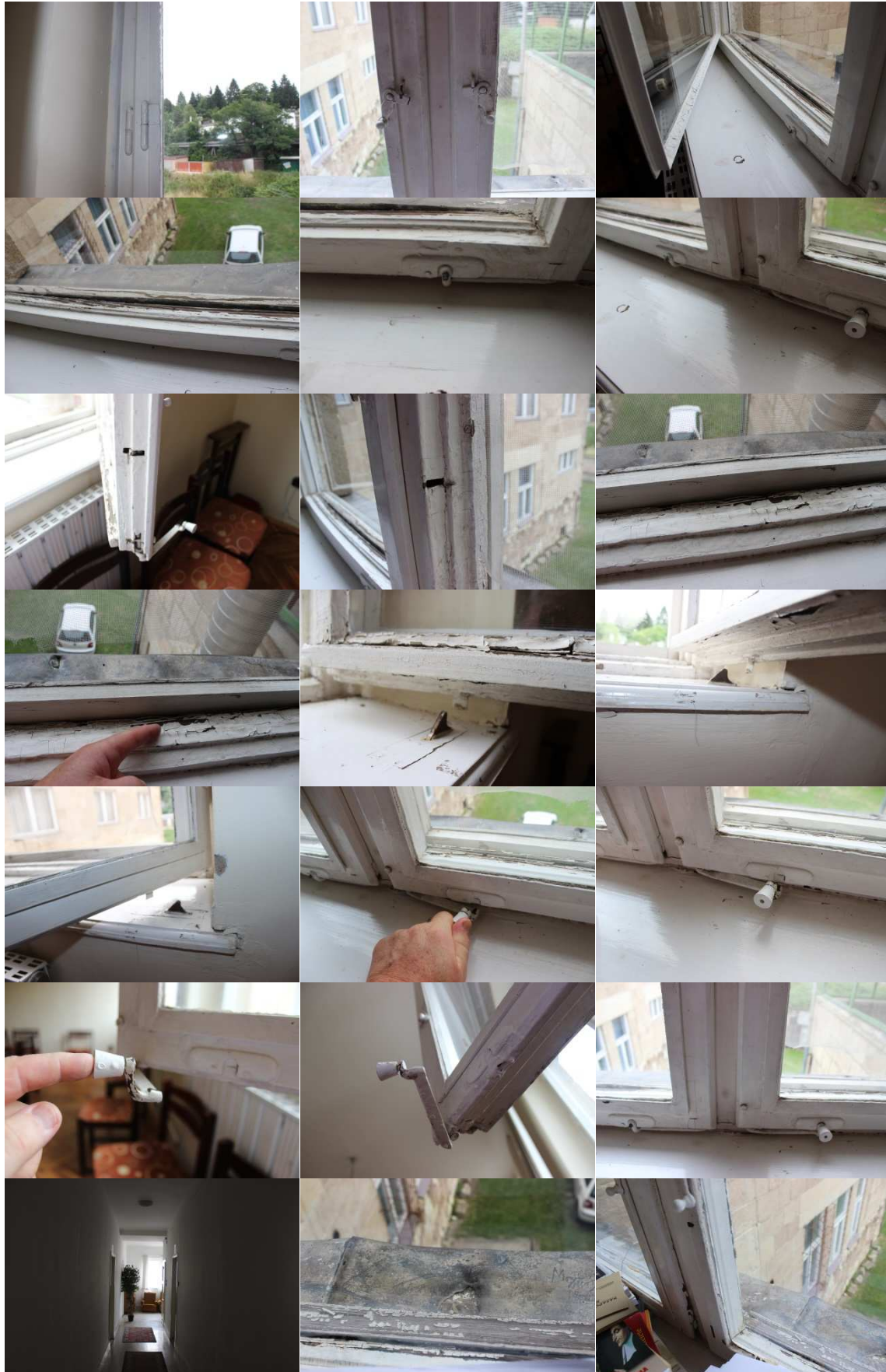




11_Kis Szaléz terem-01



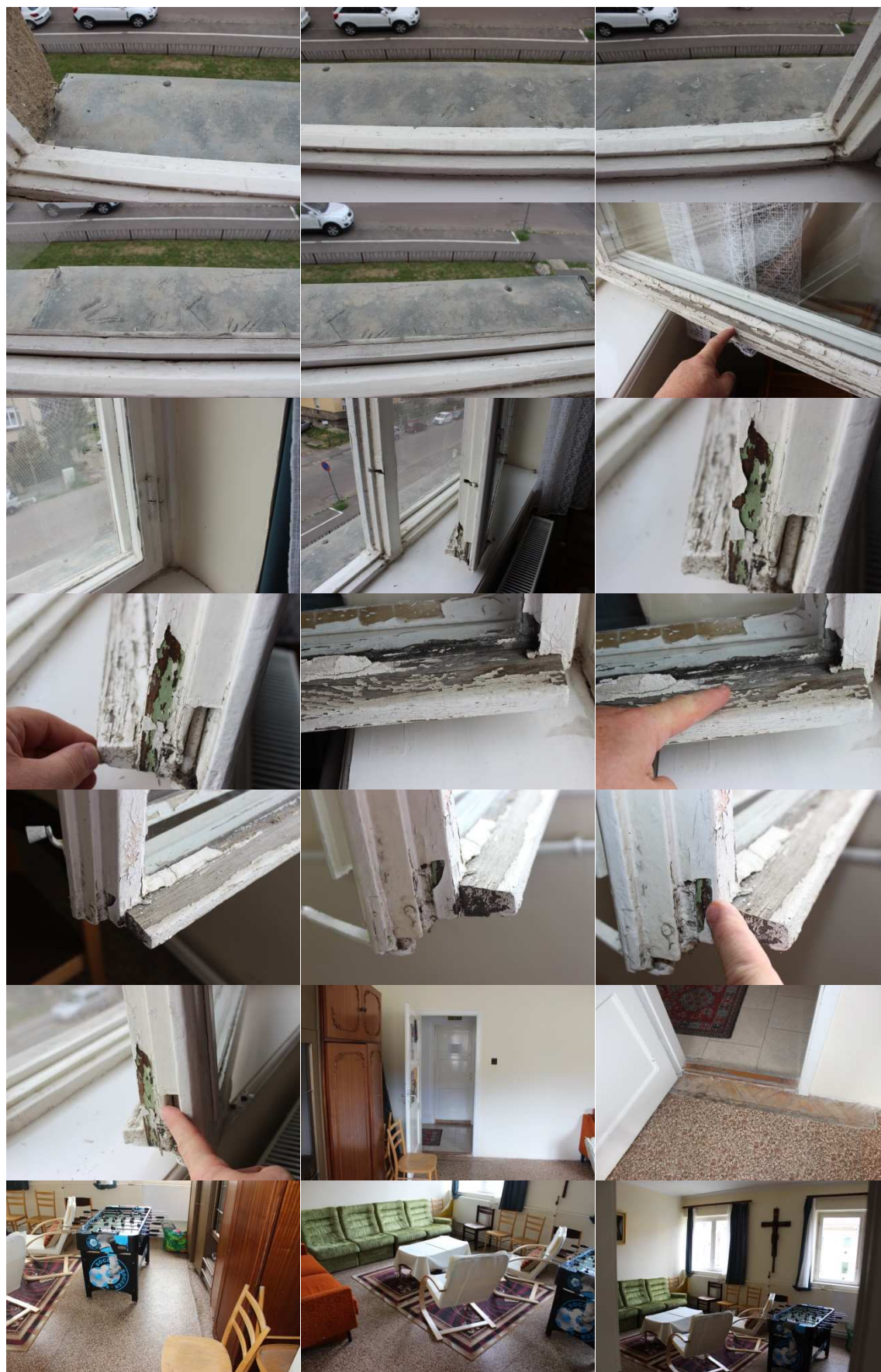


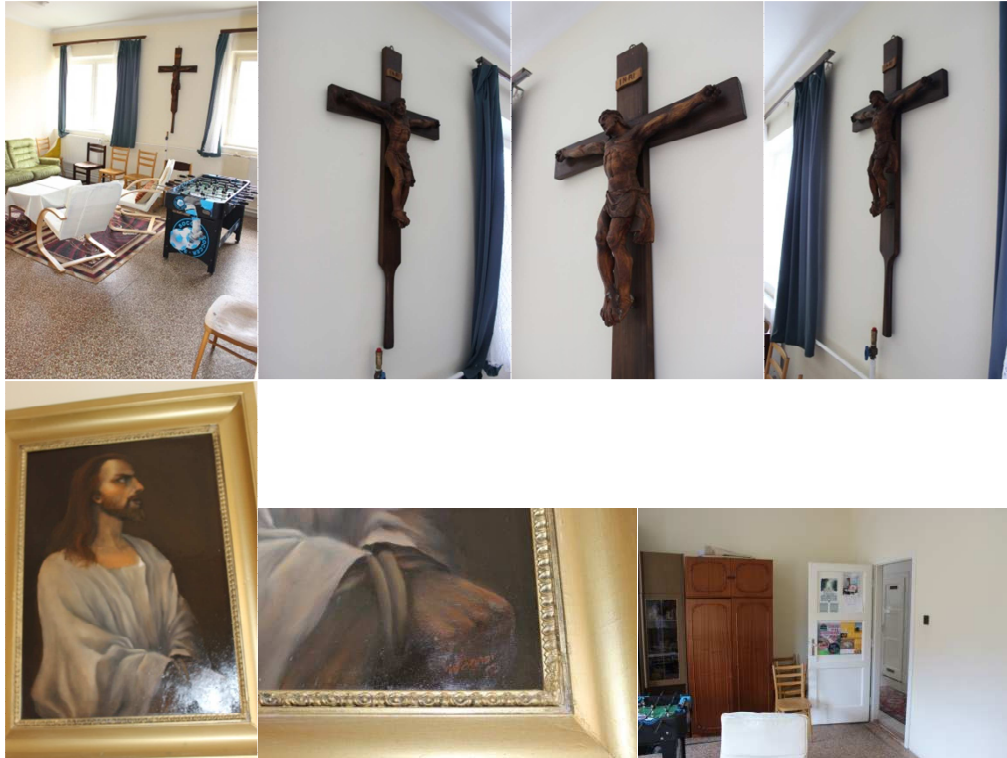




12_Tarjáni Bernád







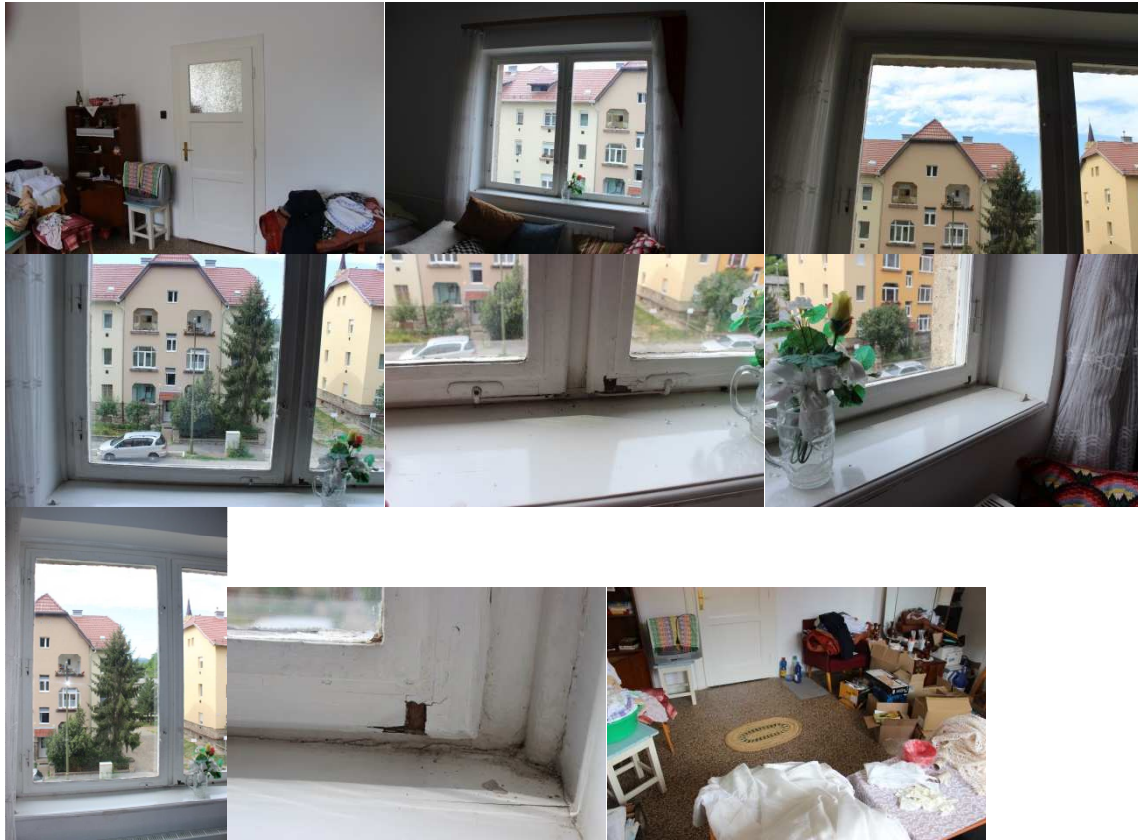
13_Fürdő





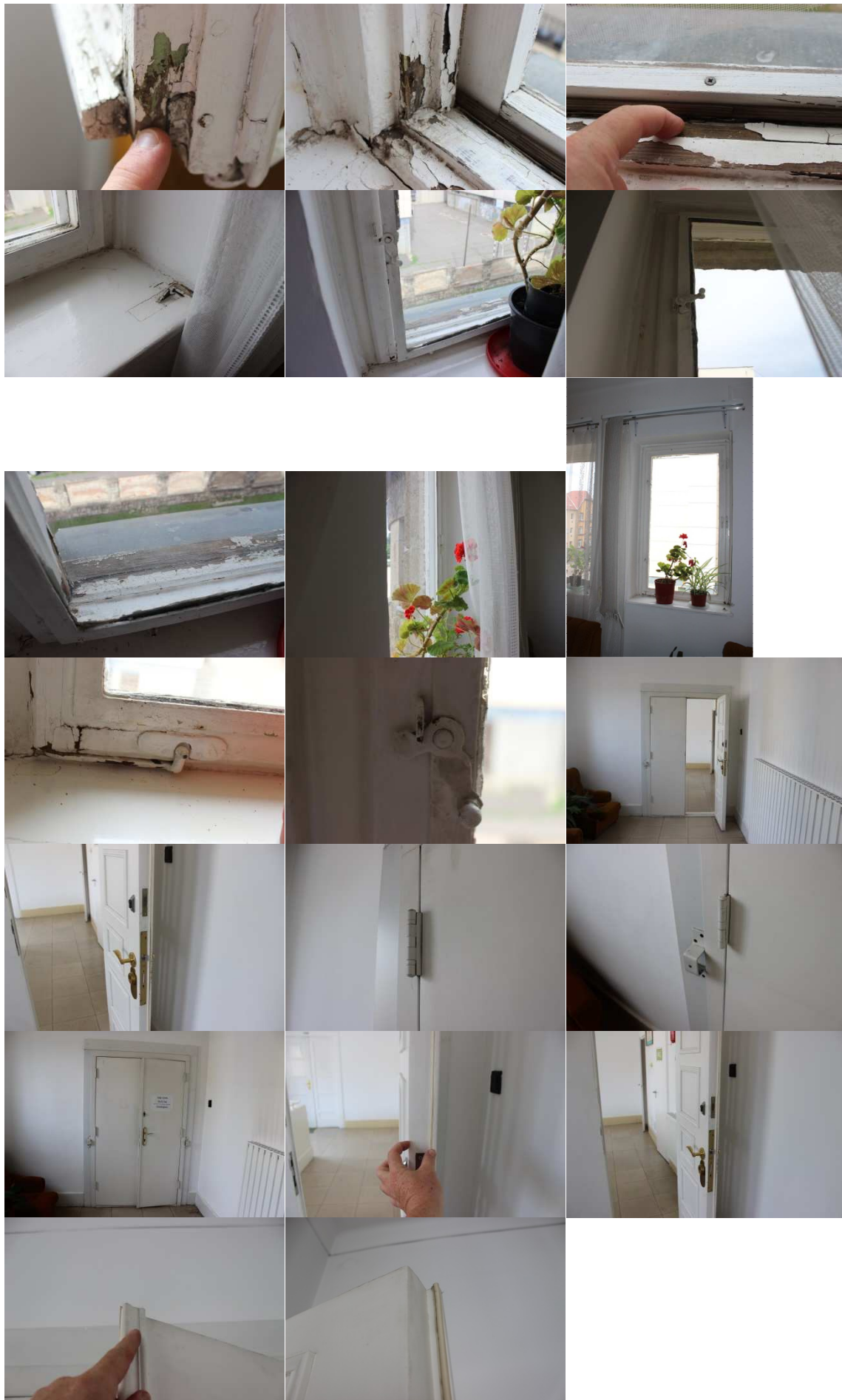
14_Csertői Antal





15 Előtér-folyosó

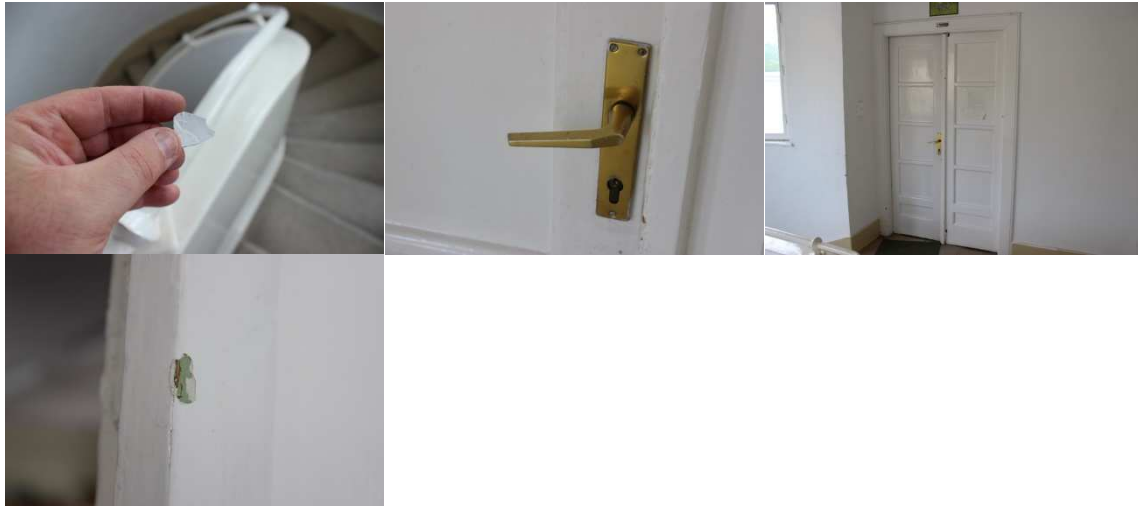




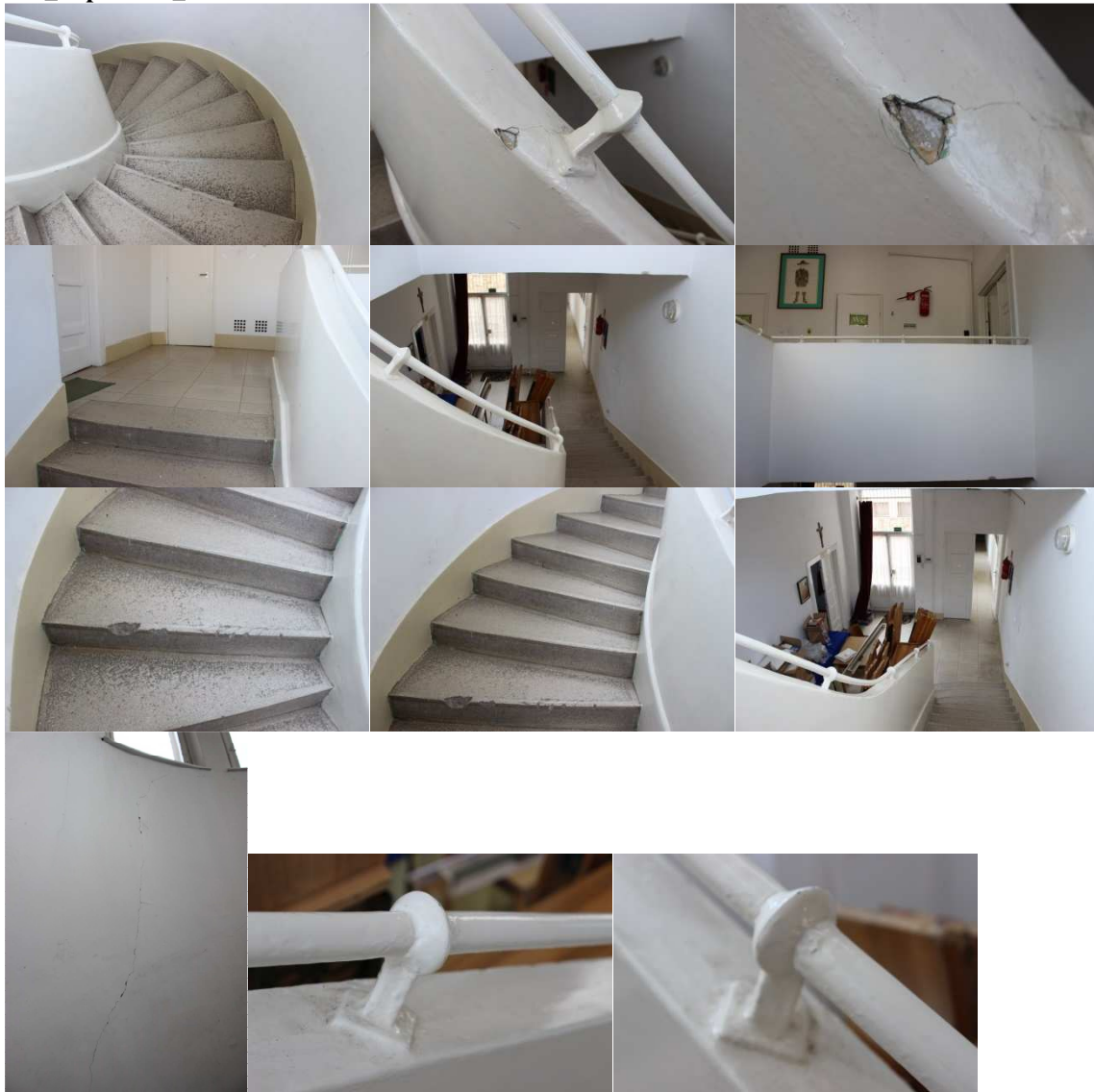
16a_Lépcsőház_emelet

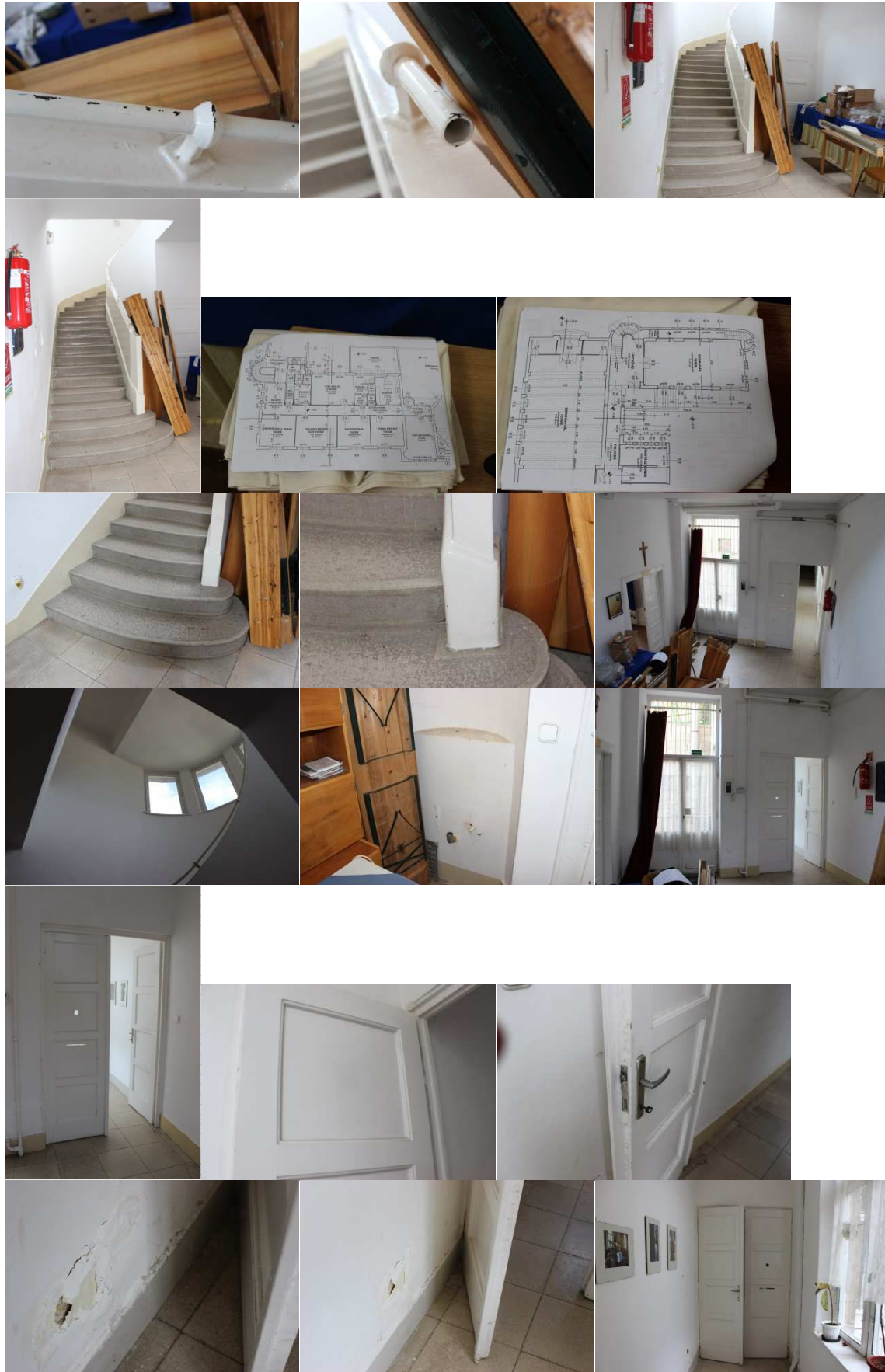


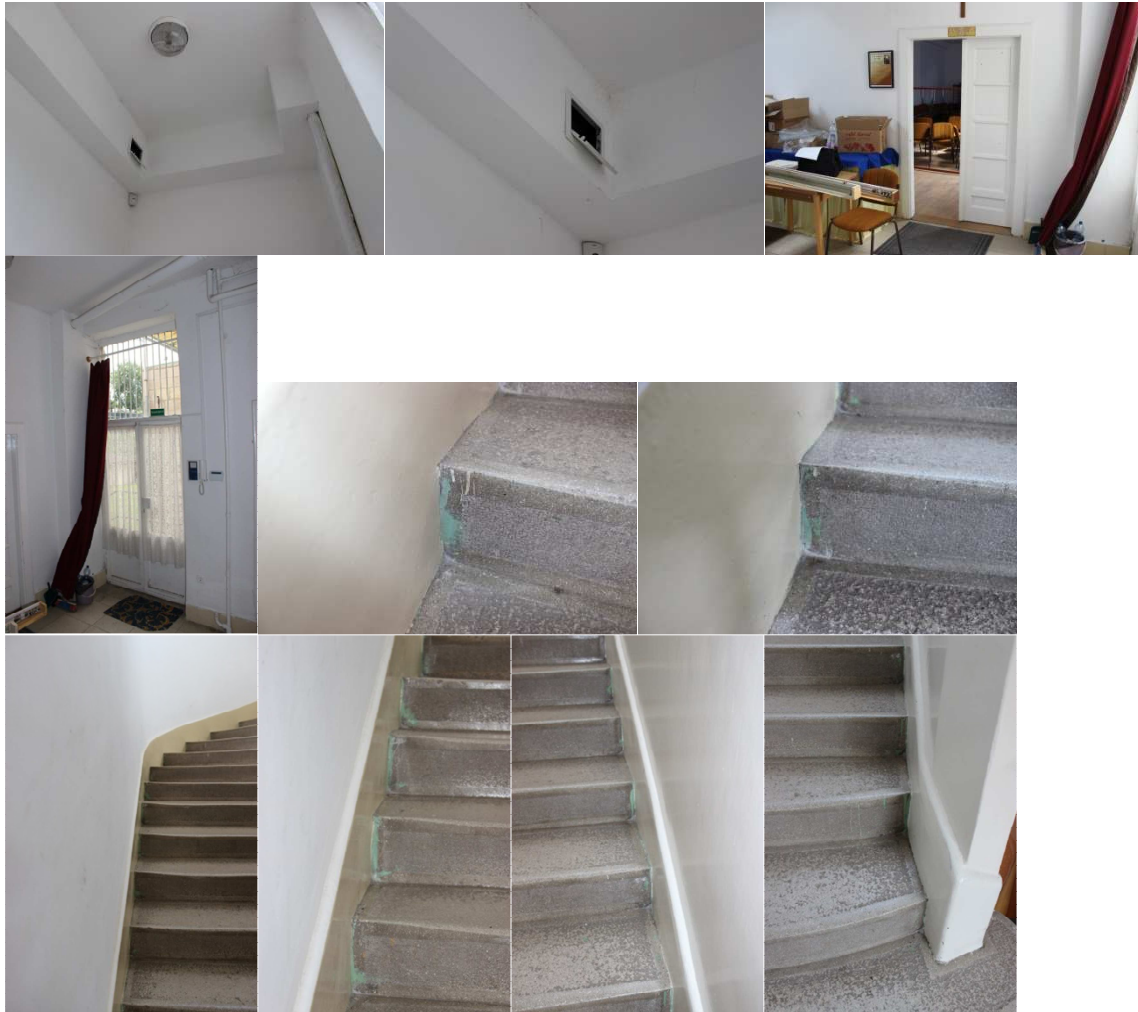




16b Lépcsőház_ Földszint





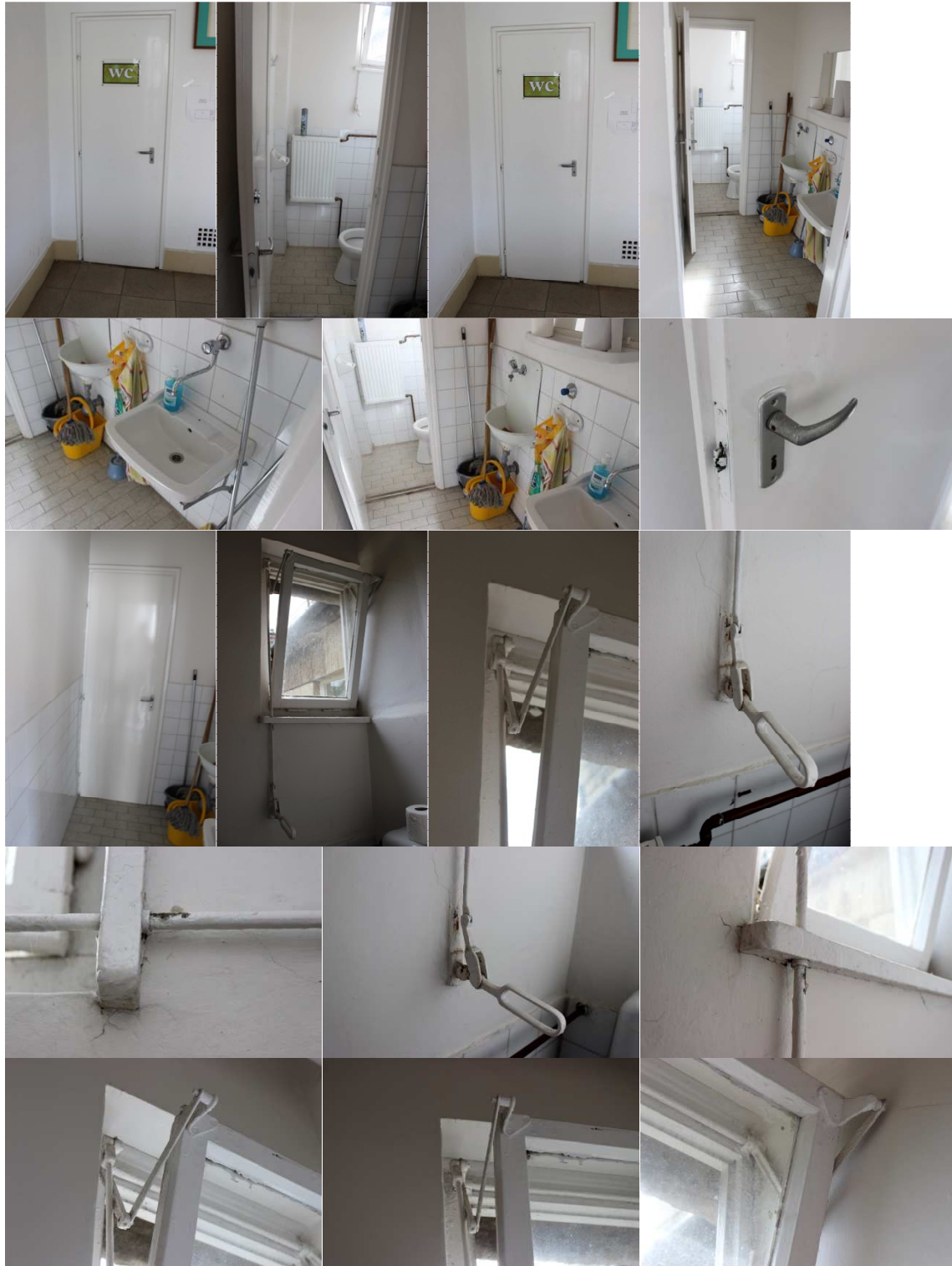


17_wc-01_emelet



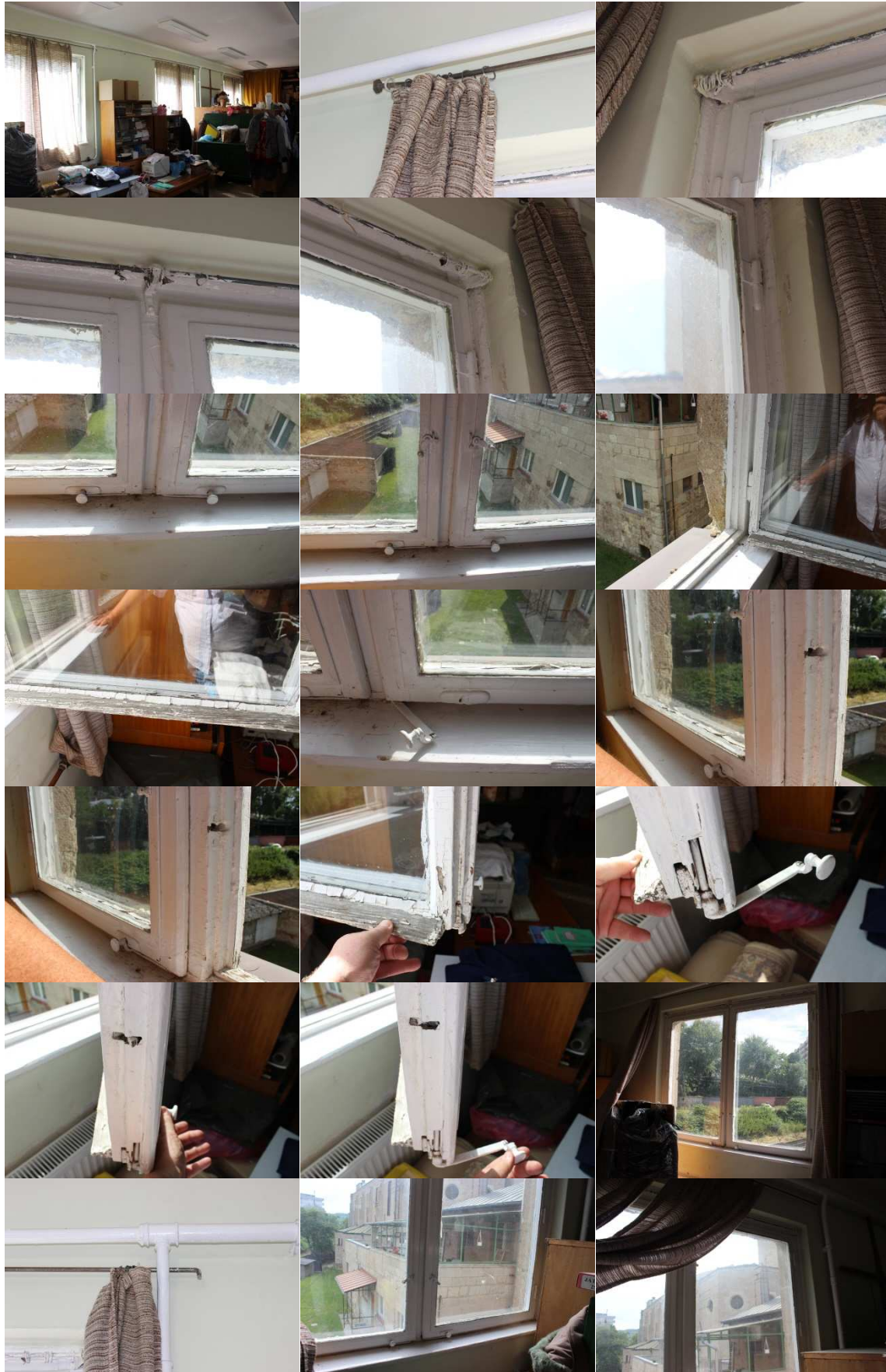


18_wc-02_emelet



19_Burzó Karitás



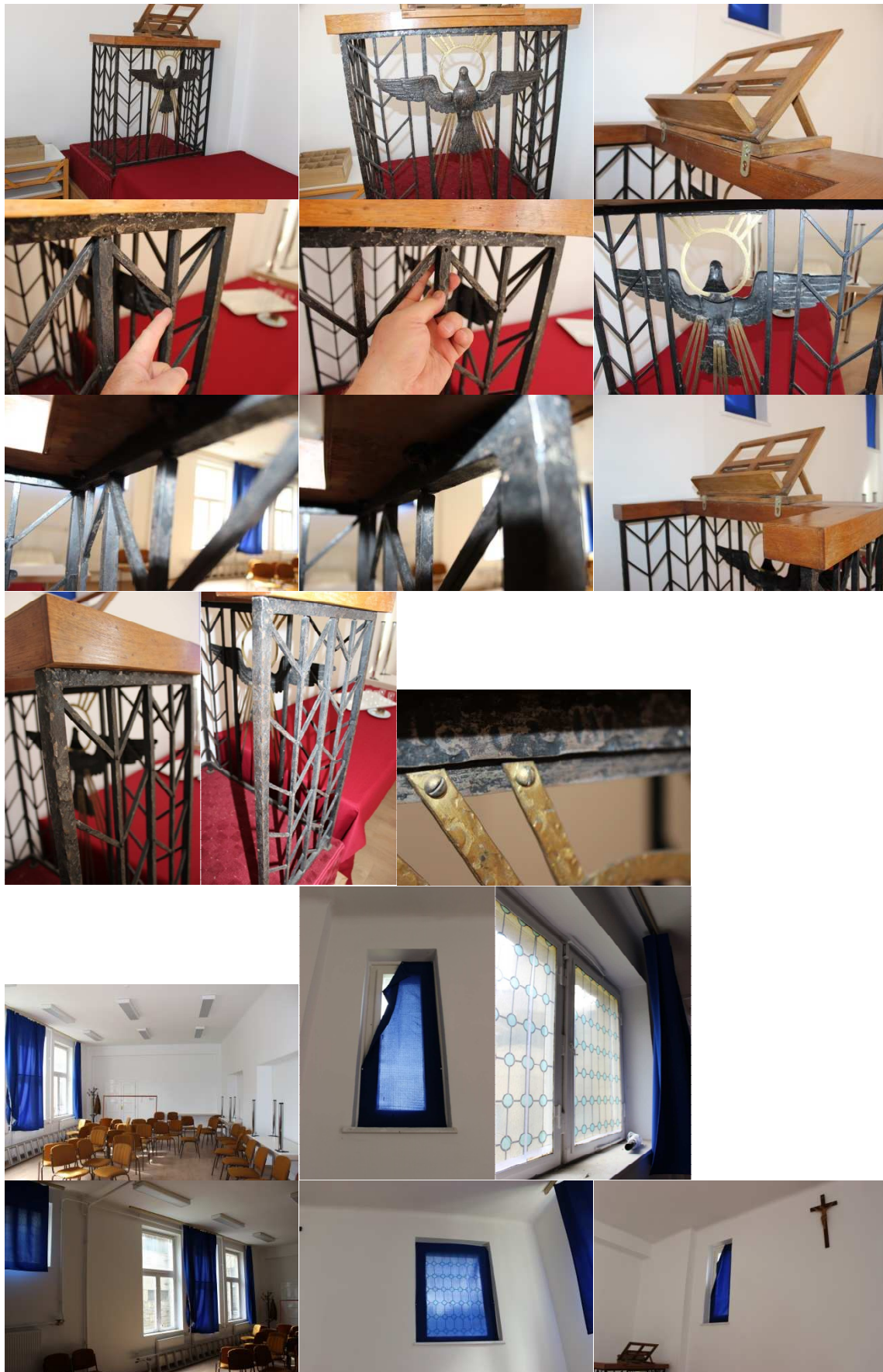




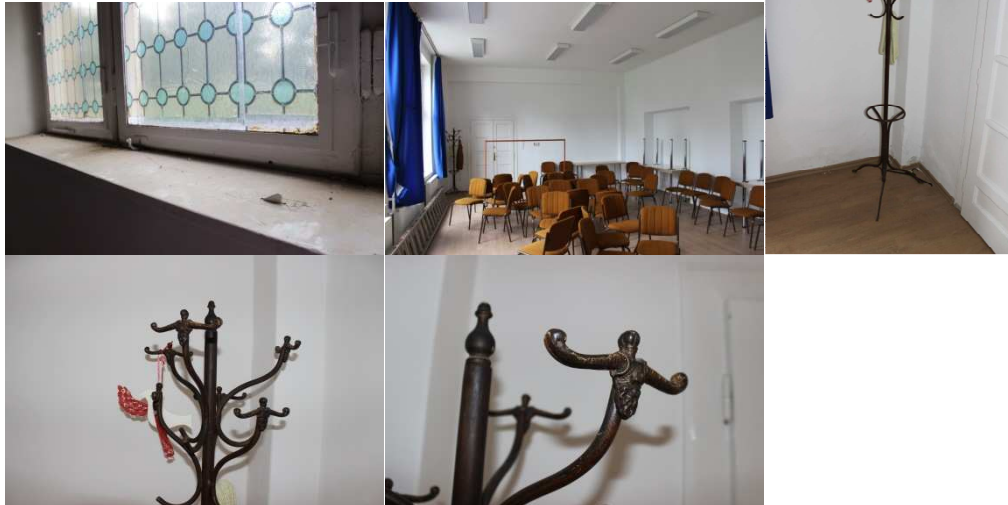
20_Réz Marián terem











21_Folyosó-földszint





22_Karítász-földszint



Salgótarján, 2017. július

Klenóczky Sándor sk.
okl. szerkezetépítő mérnök
vasbeton szakmérnök
okl. műemlékvédelmi szakmérnök
mérnök mester iskolát végzett