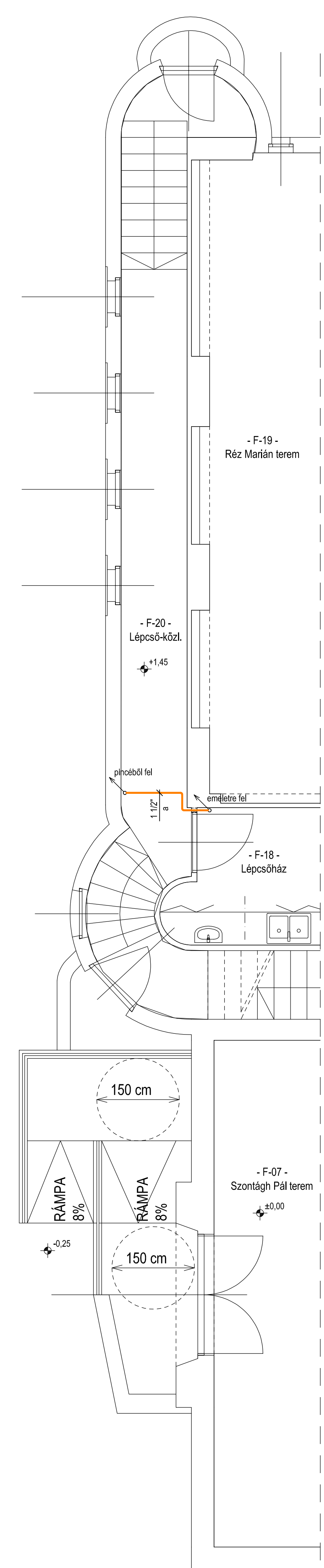
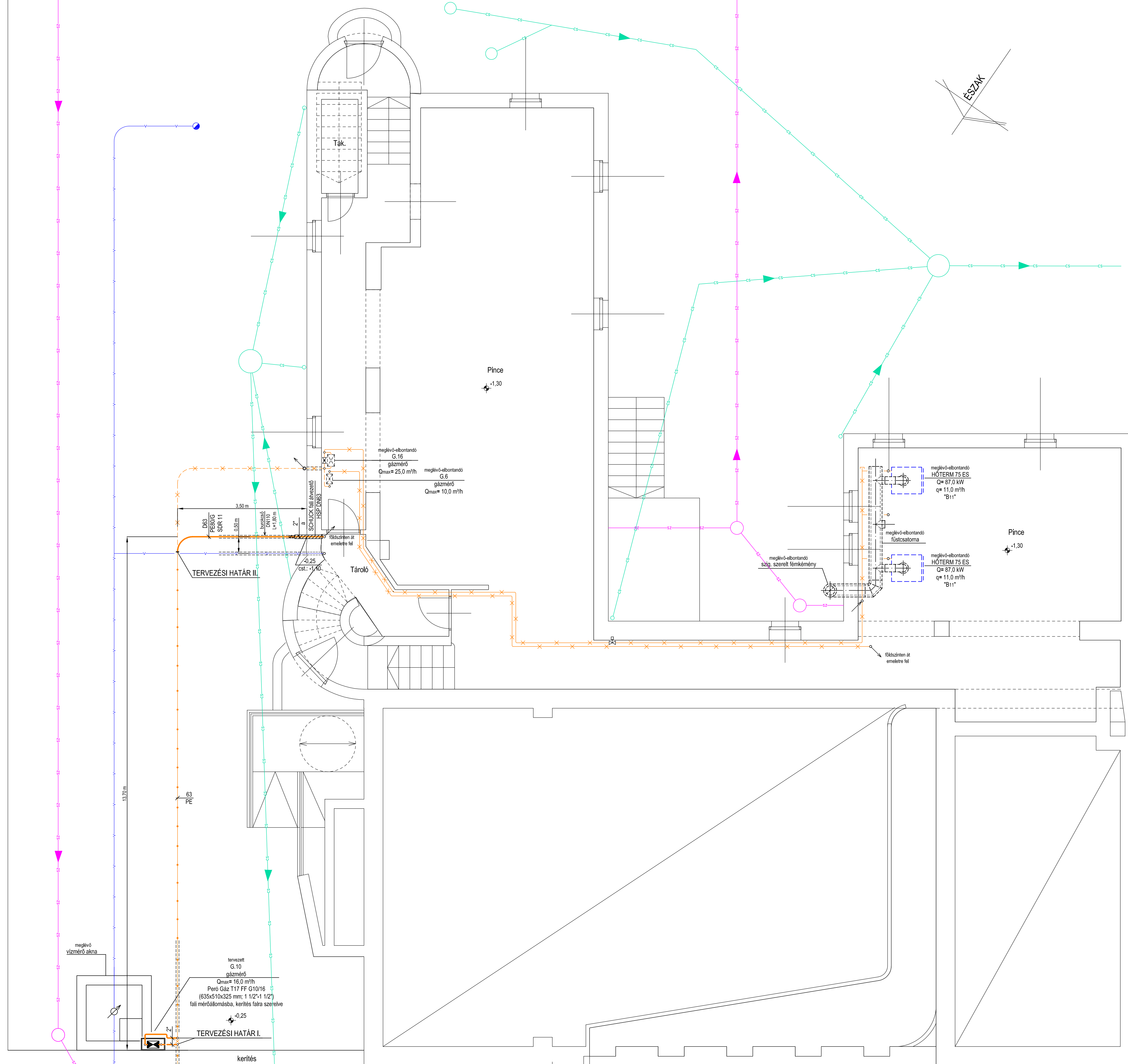
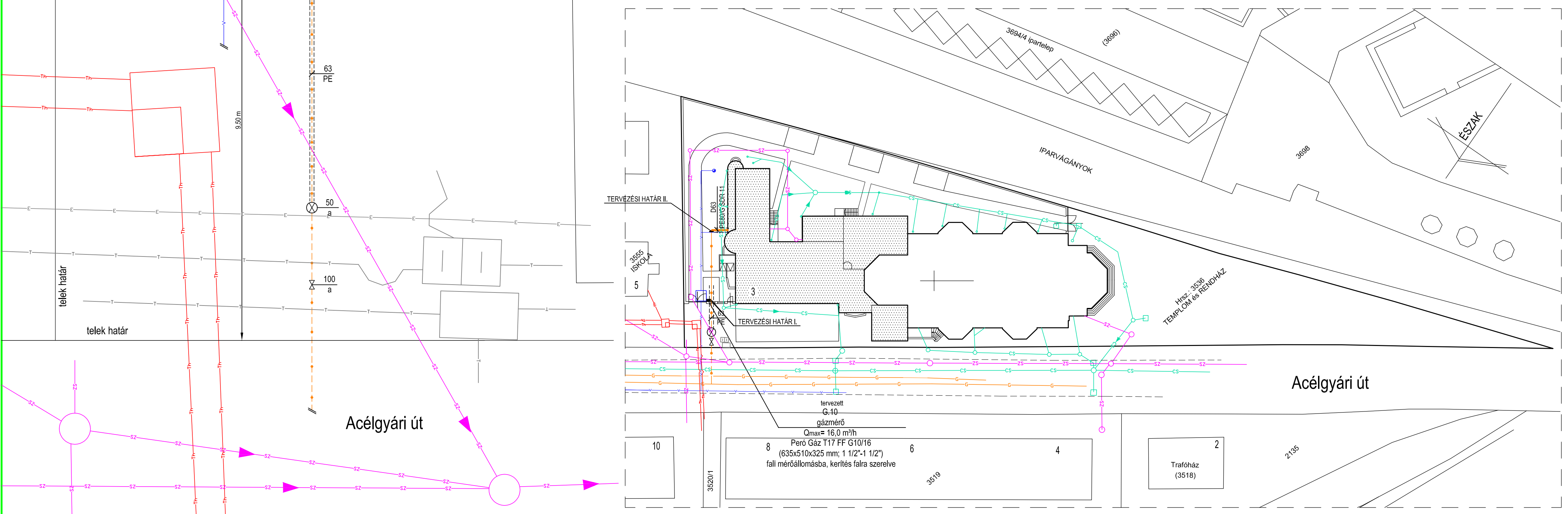


Pince alaprajz
M 1:50

Földszint alaprajz részlet
M 1:50



Helyszínrajz
M 1:500



Jelmagyarázat

- vízvezeték
 - szennyvíz vezeték
 - csapadékvíz vezeték
 - telefon vezeték
 - elektromos vezeték
 - távhő vezeték
 - meglévő, mérelen gázvezeték
 - meglévő, (átalakítás után) mért gázvezeték
 - meglévő elbontandó gázvezeték
 - tervezett mérelen gázvezeték
 - tervezett mért gázvezeték
 - ⊕ mágnes szelep
 - ⊗ gömbcsap
 - ▶ szűkítő
- Meglévő, megmaradó gázvezetés a kivételéskor érvényes előírások és szabványok szerint készült!

TIMPANON ARCHITEKT Építőipari, Kereskedelmi és Szolgáltató Kft.

	Részlet megnevezése: Szent József Plébániatemplom és Rendház 3100. Salgótarján, Acélgári út 1-3. hrsz.:3556 Felújítás építésgépezés termunkarész	Részlet GG-1
	Megnevezés: Váci Egyházmegye 2600 Vác, Mígazai Kristóf tér 1. sz.	Méret: M 1:50, 1:500
Rajz megnevezése: Földgázellátás Pince alaprajz, földszint alaprajzi részlet, Helyszínrajz	Rajz készítője: Braun A.	Rajz dátuma: 2017.09.
Munka dátuma: 17222017.	Előzetes: Braun J.	Rajz dátuma: 2017.09.