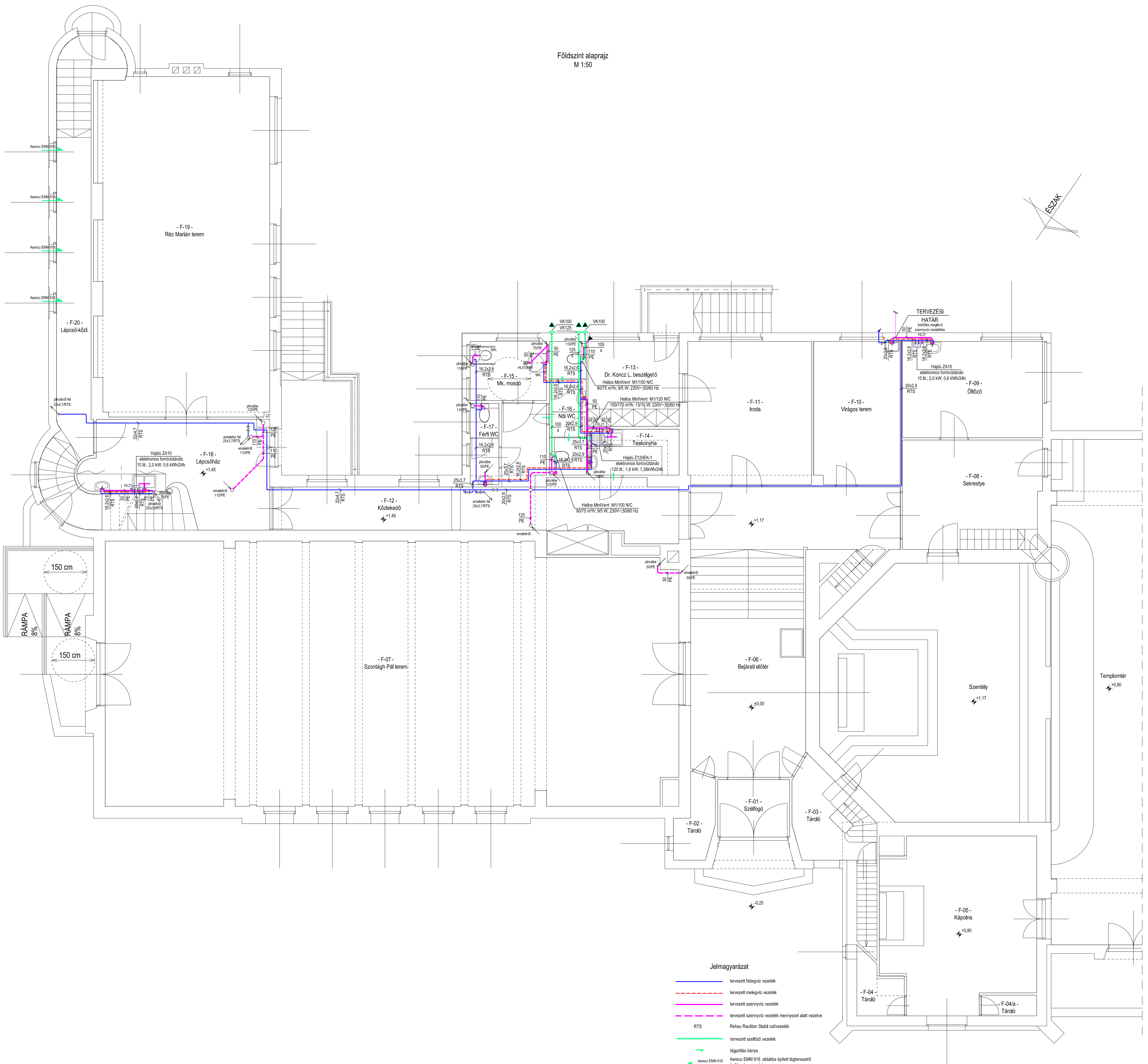
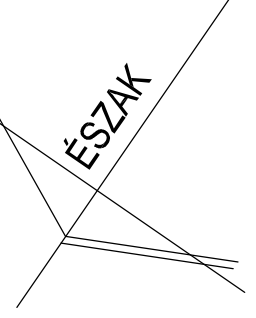


Földszint alaprajz  
M 1:50



- Jelmagyarázat**
- tervezett hidegvíz vezeték
  - - - tervezett melegvíz vezeték
  - - - tervezett szennyvíz vezeték
  - - - tervezett szennyvíz vezeték mennyezet alatt vezetve
  - - - RTS Rehau Rautitan Slabli csővezeték
  - - - tervezett szellőző vezeték
  - légmozgás iránya
  - Aeroco EMM 916 ablakba épített fűtővezeték építész terv szerint 22-70 m/h

TIMPANON ARCHITEKT Építőipari, Kereskedelmi és Szolgáltató Kft.			
<p><b>IPELINE</b> ÉPÍTŐIPARI, KERESKEDELMELI ÉS SZOLGÁLTATÓ KFT. 3100, Szigligetjárás, Békésy út 4. A. Telefon: 30/512-020</p>	Munka megnevezése: Szent József Plébániatemplom és Rendház 3100, Szigligetjárás, Asztrigán út 1-3. hrsz.:3556 Felújítás épületgépész tervmunkarész	Rézszám: <b>GVCS-2</b>	
	Megnevezés: Váci Egyházmegye 2600 Vác, Mészáros Kristóf tér 1. sz.	Tervező: Vízellátás-csatornázás, szellőzés Földszint alaprajz	
Méretszám: 1722/2017.	Előző: Braun J.	Előző: Braun A.	Rajz dátum: 2017.09.

