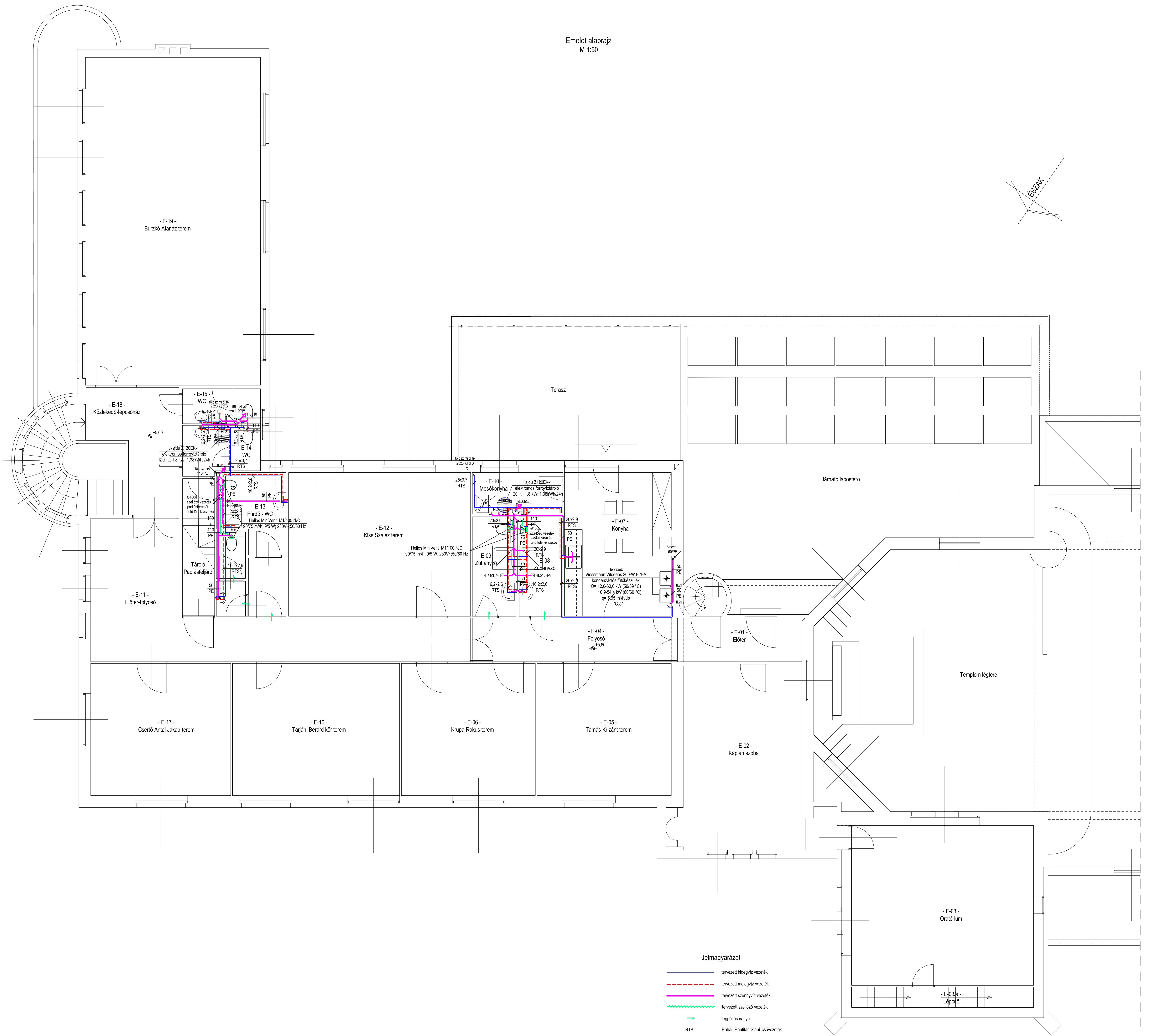
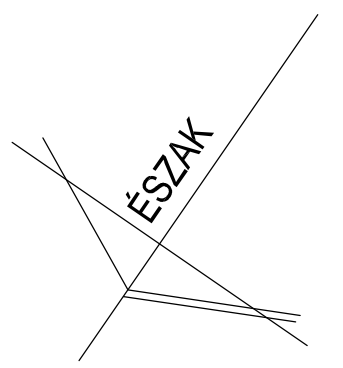
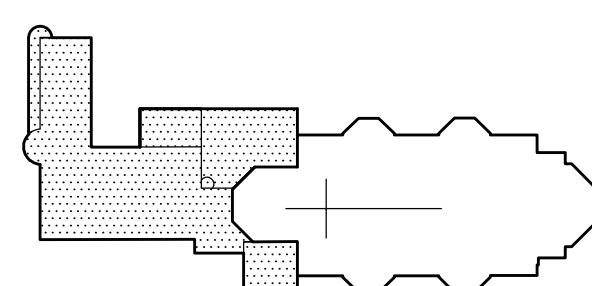


Emelet alaprajz  
M 1:50



Jelmagyarázat

- tervezett hidegvíz vezetékek
- - - tervezett melegvíz vezetékek
- tervezett szennyvíz vezetékek
- tervezett szellőző vezetékek
- légpótlás iránya
- RTS Rehau Raufix Stabli csővezeték



TIMPANON ARCHITEKT Építőipari, Kereskedelmi és Szolgáltató Kft.					
	Szerző: Szent József Plébániatemplom és Rendház 3100. Salgotarján, Aczalyán út 1-3. hrsz.:3556 Felújítás épületgépész termunkarész				Részlet: <b>GVCS-3</b> Lével: M 1:50 Rajz dátum: 2017.09.
	Rajz megnevezése: <b>Váci Egyházmegye</b> <b>2600 Vác, Mészáros Kristóf tér 1. sz.</b> Vízellátás-csatornázás, szellőzés Emelet alaprajz				
Méretszám: 1722/2017.	Előző: Braun J.	Rajz készítője: Braun A.	Rajz ellenőrzője: Szék. Tné	Rajz dátum: 2017.09.	