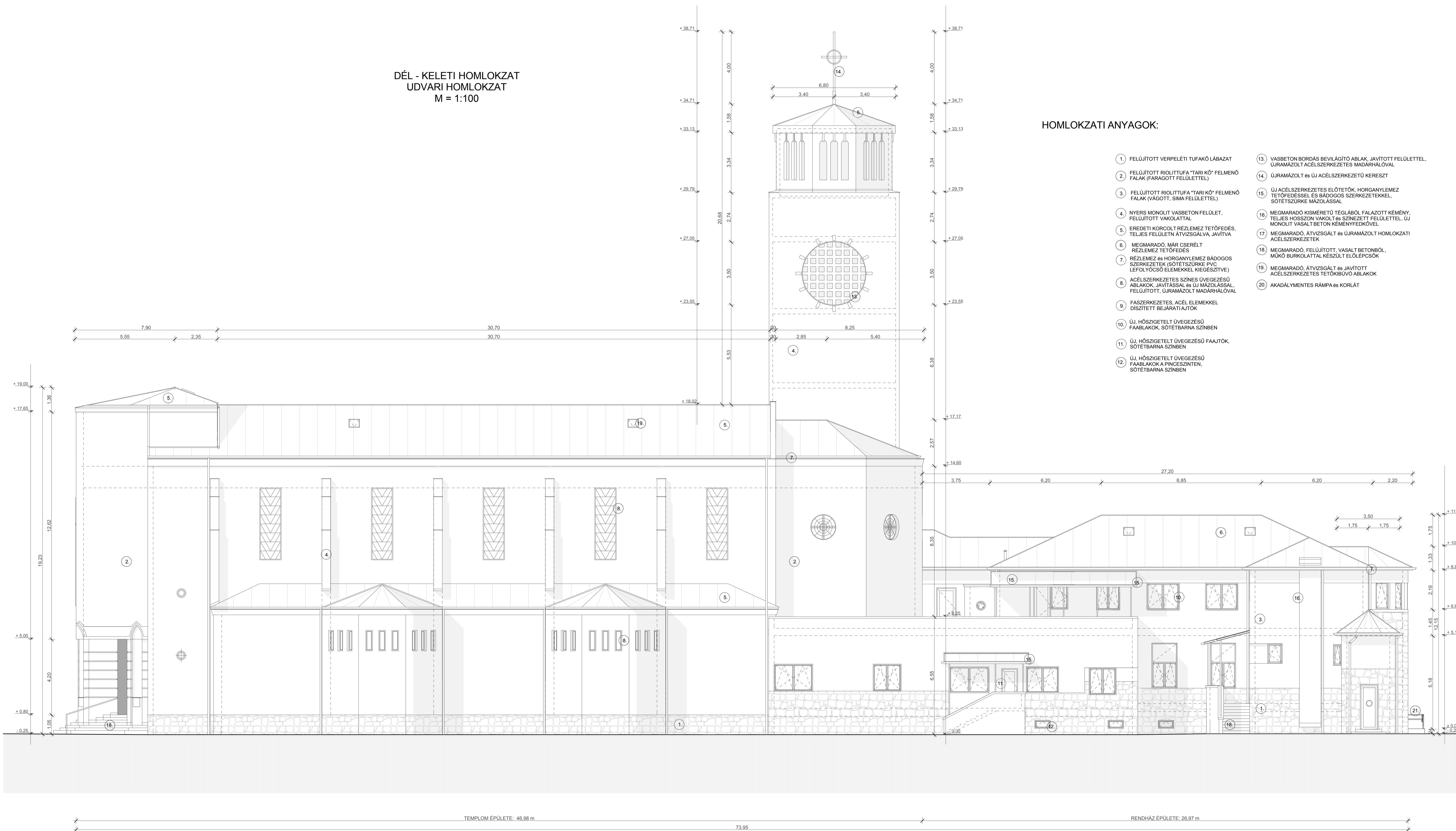


DÉL - KELETI HOMLOKZAT
UDVARI HOMLOKZAT
M = 1:100

HOMLOKZATI ANYAGOK:

1. FELÚJÍTOTT VERPELÉTI TUFÁKÓ LÁBAZAT
2. FELÚJÍTOTT RIOLITUFÁ "TARI KŐ" FELMENŐ FALAK (FARAGOTT FELÜLETTEL)
3. FELÚJÍTOTT RIOLITUFÁ "TARI KŐ" FELMENŐ FALAK (VÁGOTT, SIMA FELÜLETTEL)
4. NYERS MONOLIT VASBETON FELÜLET, FELÚJÍTOTT VAKOLATTAL
5. EREDETI KORCOLT RÉZLEMEZ TETŐFEDES, TELJES FELÜLETN ÁTVIZSGÁLVA, JAVÍTVA
6. MEGMARADÓ, MÁR CSERÉLT RÉZLEMEZ TETŐFEDES
7. RÉZLEMEZ ÉS HORGANYLEMEZ BÁDOGOS SZERKEZETEK (SÖTÉTSZÜRKE PVC LEFOLYÓCSŐ ELEMekkel KIEGÉSZÍTVE)
8. ACÉLSZERKEZETES SZÍNES ÜVEGEZÉSŰ ABLAKOK, JAVÍTÁSSAL ÉS ÚJ MÁZLÁSSAL, FELÚJÍTOTT, ÚJRAMÁZOLT MADÁRHÁLOVAL
9. FASZERKEZETES, ACÉL ELEMekkel DISZÍTETT BEJÁRATI AJTÓK
10. ÚJ, HŐSZIGETELT ÜVEGEZÉSŰ FAABLAKOK, SÖTÉTBARNA SZÍNEN
11. ÚJ, HŐSZIGETELT ÜVEGEZÉSŰ FAAJTÓK, SÖTÉTBARNA SZÍNEN
12. ÚJ, HŐSZIGETELT ÜVEGEZÉSŰ FAABLAKOK A PINCESZÍNEN, SÖTÉTBARNA SZÍNEN
13. VASBETON BORDÁS BEVILÁGÍTÓ ABLAK, JAVÍTOTT FELÜLETTEL, ÚJRAMÁZOLT ACÉLSZERKEZETES MADÁRHÁLOVAL
14. ÚJRAMÁZOLT ÉS ÚJ ACÉLSZERKEZETŰ KERESZT
15. ÚJ ACÉLSZERKEZETES ELŐTETŐK, HORGANYLEMEZ TETŐFEDESSSEL ÉS BÁDOGOS SZERKEZETEKkel, SÖTÉTSZÜRKE MÁZLÁSSAL
16. MEGMARADÓ KISMÉRETŰ TÉGLÁBÓL FALAZOTT KÉMÉNY, TELJES HOSSZON VAKOLT ÉS SZÍNEZETT FELÜLETTEL, ÚJ MONOLIT VASALT BETON KEMÉNYFEDKŐVEL
17. MEGMARADÓ, ÁTVIZSGÁLT ÉS ÚJRAMÁZOLT HOMLOKZATI ACÉLSZERKEZETEK
18. MEGMARADÓ, FELÚJÍTOTT, VASALT BETONBÓL, MŰKŐ BURKOLATTAL KÉSZULT ELŐLEPCSŐK
19. MEGMARADÓ, ÁTVIZSGÁLT ÉS JAVÍTOTT ACÉLSZERKEZETES TETŐKIBŰVŐ ABLAKOK
20. AKADÁLYMENTES RÁMPA ÉS KORLÁT



DÉL-KELETI HOMLOKZAT
TERVEZETT ÁLLAPOT

| | | | |
|--|---|---|--|
| | Tervező: TIMPANON ARCHITEKT Építőipari, Kereskedelmi és Szolgáltató Kft. 3154. Szuhá, Kossuth út 42. timpanon@digikabel.hu | Építető: VÁCI EGYHÁZMEGYE 2600 Vác, Mígazsi Kristóf tér 1. sz. Építés helye: 3100 Salgótarján, Acélgárdai út 1-3. sz. Hrsz.: 3556 | Dátum: 2017.06. Rajzszám: É-9 |
| | Munka megnevezése: PL. EGÁNATEMPLOM ÉS RENDEZÉS FELÚJÍTÁSÁNAK ENGEDÉLYEZÉSI - BEJELENTÉSI TERVE Tervező: Bokáné Bakos Mária 201910-5570; | Tervező munkatárs: Kapitány Eszter | Lépték: M 1:100 |

A méreteket a helyszínen ellenőrizni kell!