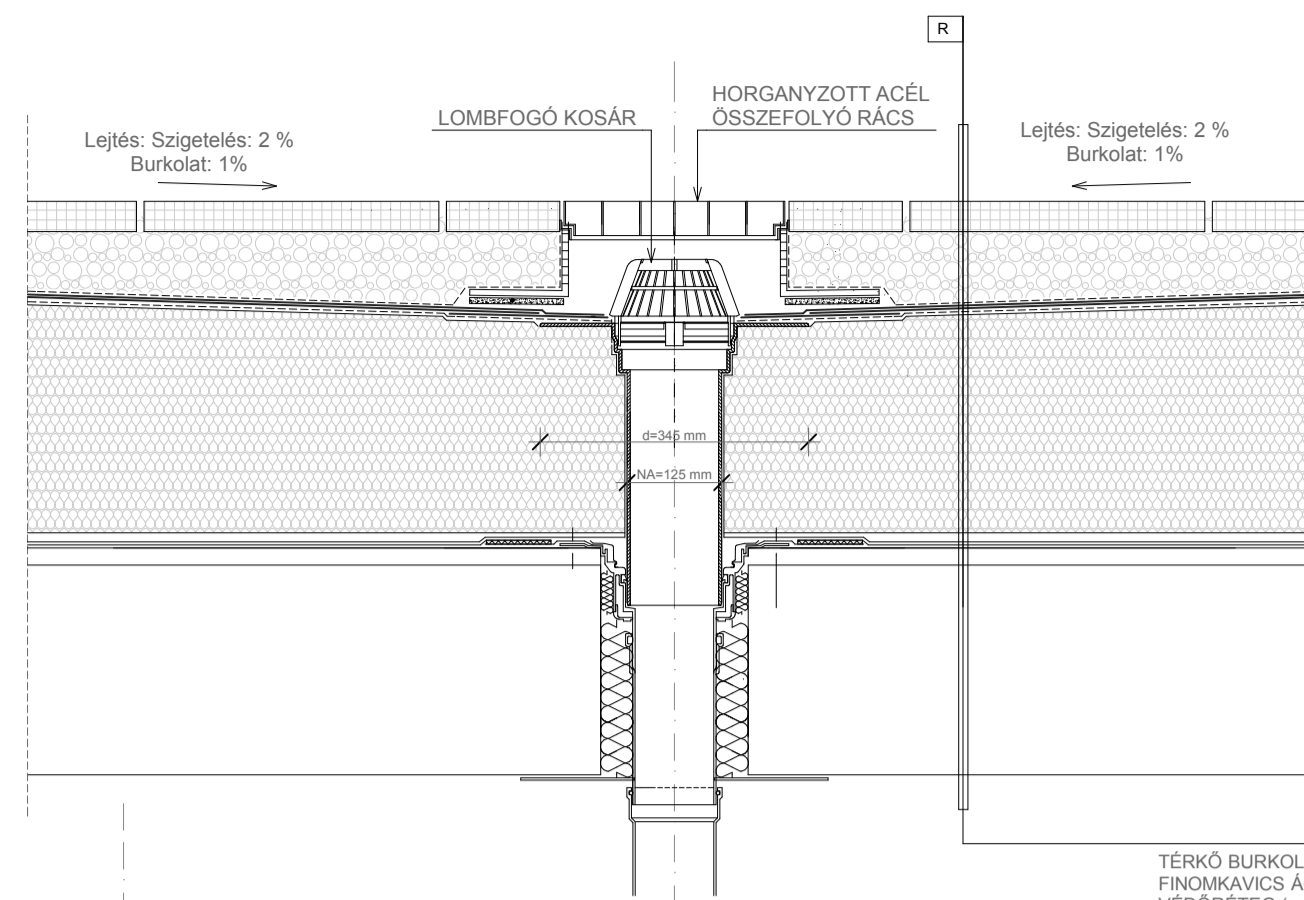


**2. RÉSZLET  
GRAVITÁCIÓS RENDSZERŰ VÍZNYELŐ KIALAKÍTÁSA  
EGYENES RÉTEGRENDŰ JÁRHATÓ TETŐNÉL  
M = 1:10**

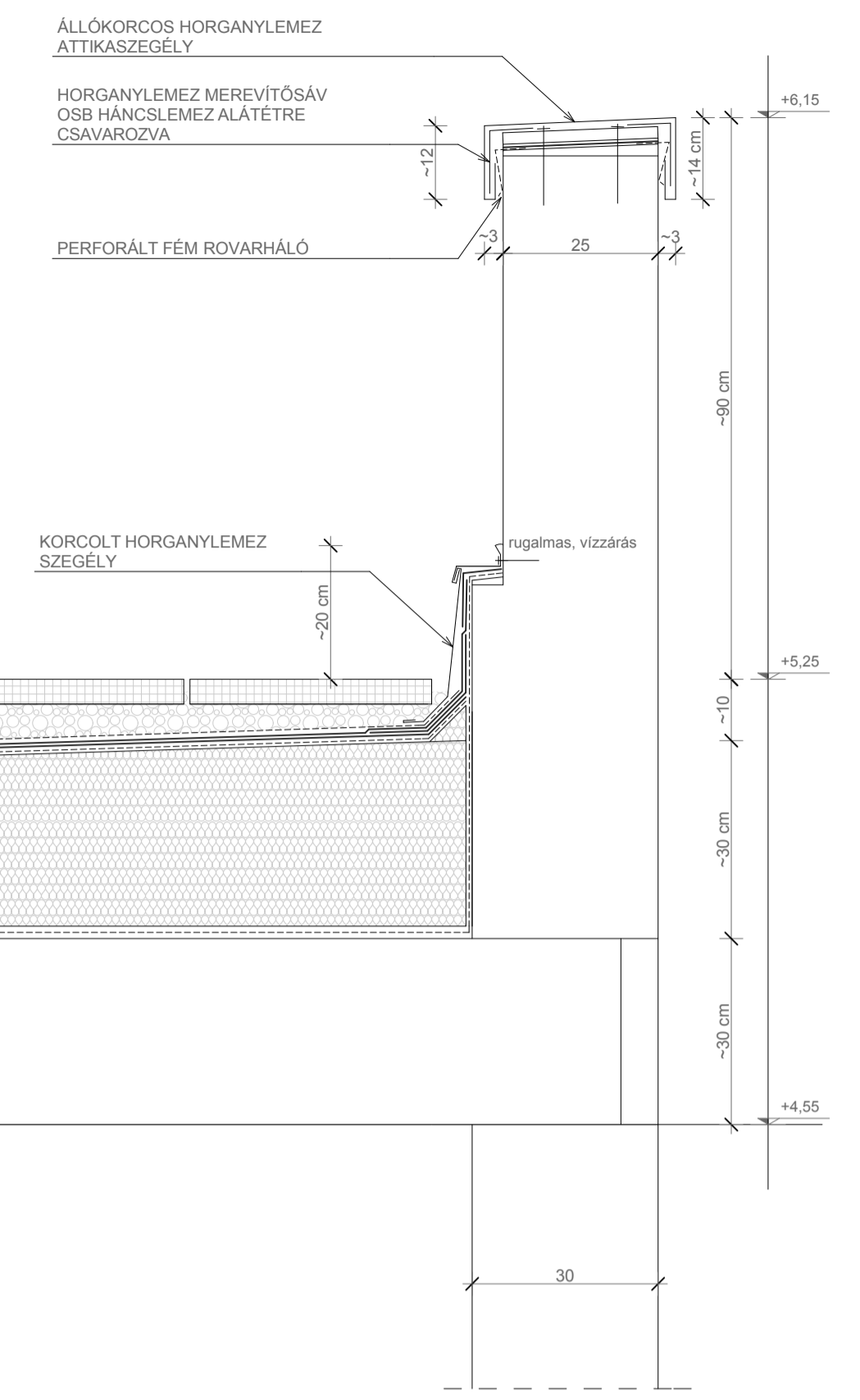
BITUMENES VASTAGLEMEZ SZIGETELÉS  
VONALVEZETÉSE

**A - A METSZET  
LAPOSTETŐ, LEJTÉS KIALAKÍTÁS  
M = 1:50**



**1. RÉSZLET  
ATTIKAFAL KIALAKÍTÁSA  
M = 1:10**

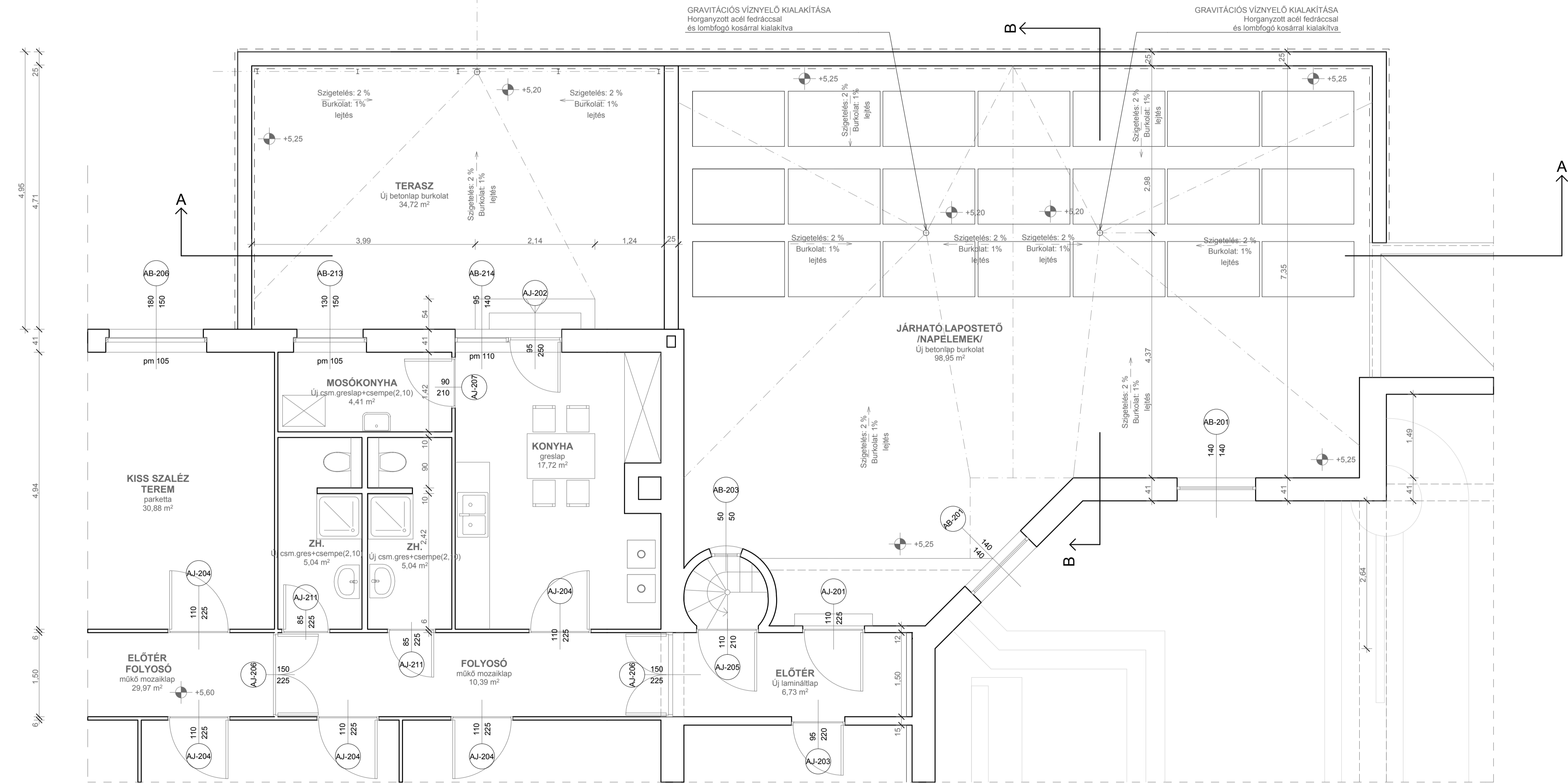
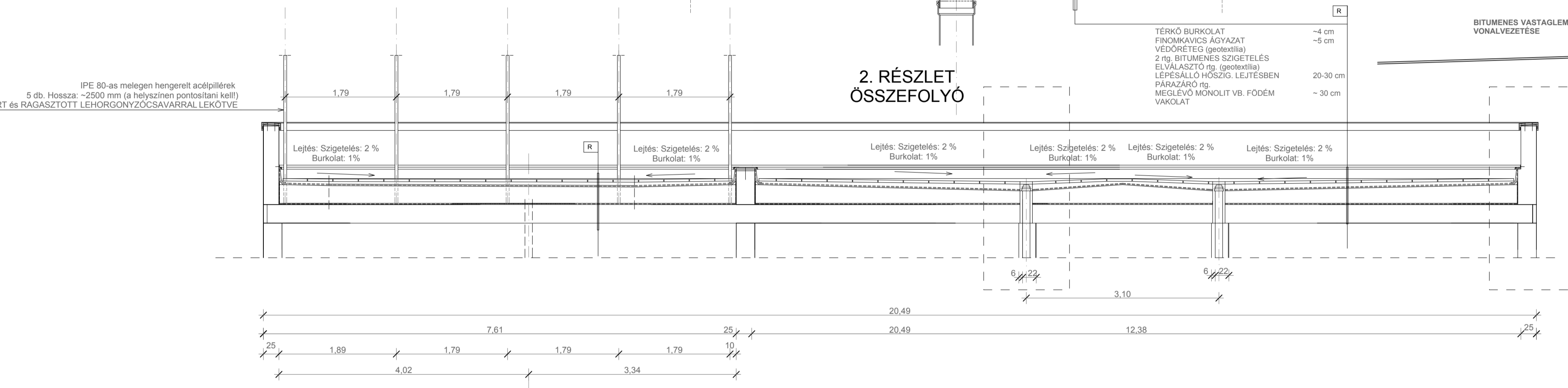
TERKÓ BURKOLAT  
FINOMKAVICS AGYAZAT  
VEDŐRETEG (geotextília)  
2 réteg BITUMENES SZIGETELÉS  
ELVÁLASZTÓ RIG (geotextília)  
LEPESÁLLÓ HŐSZIG. LEJTÉSSEN  
PÁRAZÁRÓ RIG  
MEGLÉVŐ MONOLIT VB. FÖDÉM  
VAKOLAT



**2. RÉSZLET  
ÖSSZEFOLYÓ**

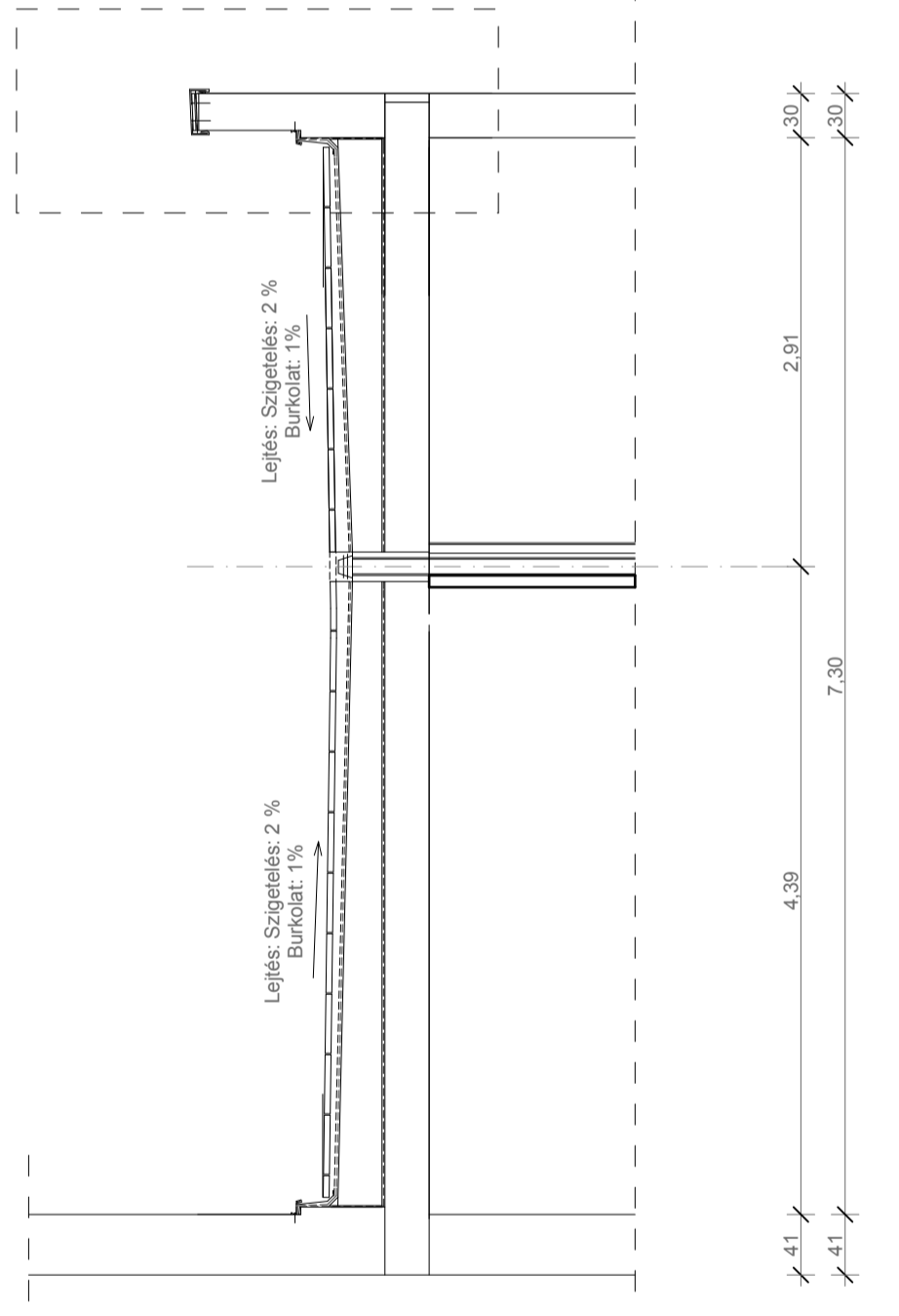
BITUMENES VASTAGLEMEZ SZIGETELÉS  
VONALVEZETÉSE

**1. RÉSZLET  
ATTIKAFAL**



**1. RÉSZLET  
ATTIKAFAL**

**B - B METSZET  
LAPOSTETŐ, LEJTÉS KIALAKÍTÁSA  
M = 1:50**



**ALAPRAJZI ELRENDEZÉS  
JÁRHATÓ LAPOSTETŐ FELÜLNÉZETE, LEJTÉS KIALAKÍTÁS  
M = 1:50**

**LAPOSTETŐ KIALAKÍTÁSÁNAK TERVE  
TERVEZETT ÁLLAPOT M = 1:50; 1:10**

A méreteket a helyszínen ellenőrizni kell!

	Tervező: TIMPANO ARCHITEKT Építőipari, Kereskedelmi és Szolgáltató Kft. 3154 Szuhá, Kossuth út 42. timpanon@digikabel.hu	Építető: VÁCI EGYHÁZMEGYE 2600 Vác, Mígazsi Kristóf tér 1. sz. Építés helye: 3100 Salgótarján, Acélgyári út 1-3. sz. Hrsz.: 3556	Dátum: 2017.09.
	Munka megnevezése: PLEBÁNIA-TEMPLOM ÉS RENDHÁZ FELJÚTÁSÁNAK KIVETELI TERVE	Tervező: Bokáné Bakos Mária É 2-12-0080, T-1-12-0095	Tervező munkatárs: Kapitány Eszter