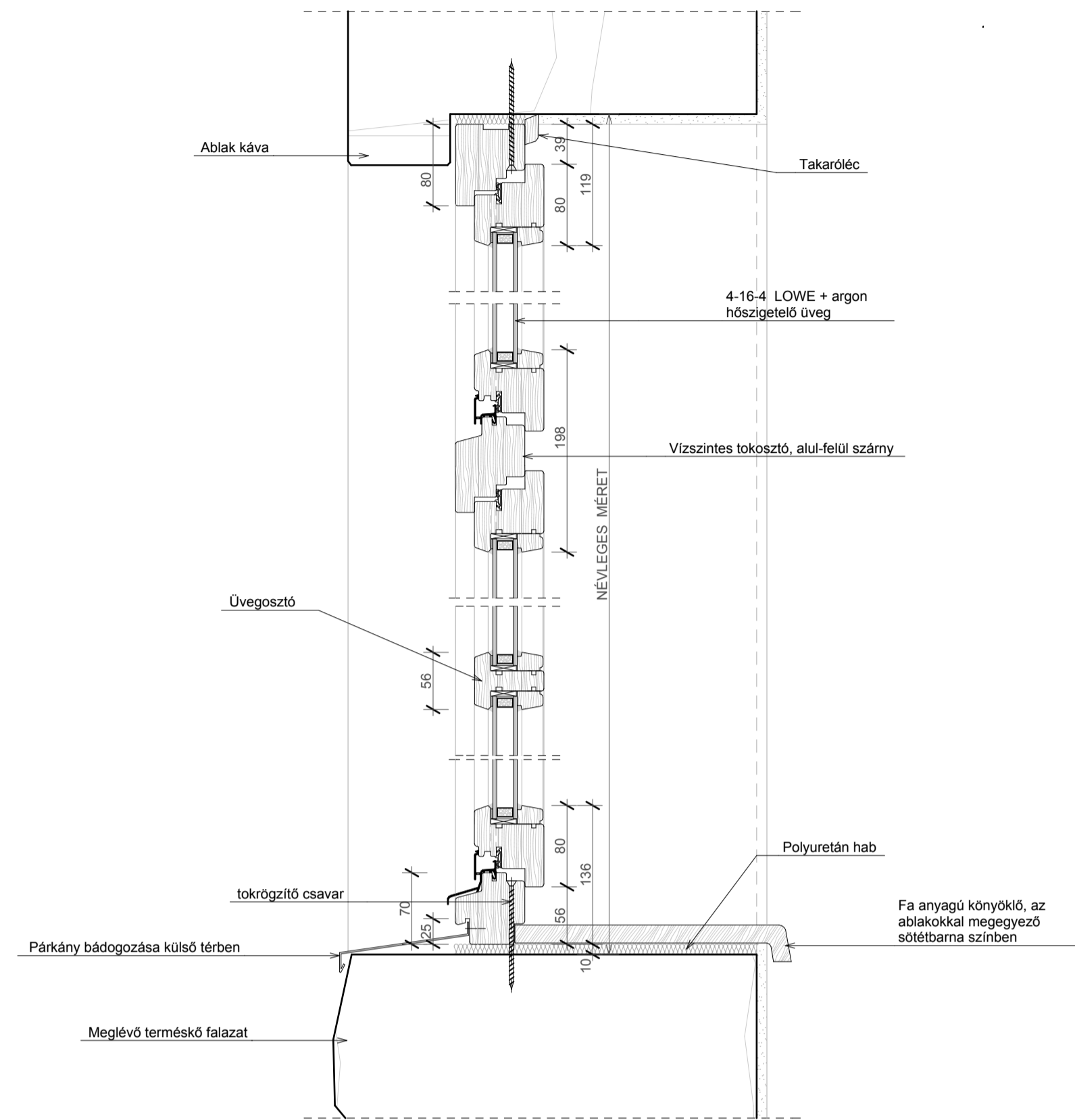
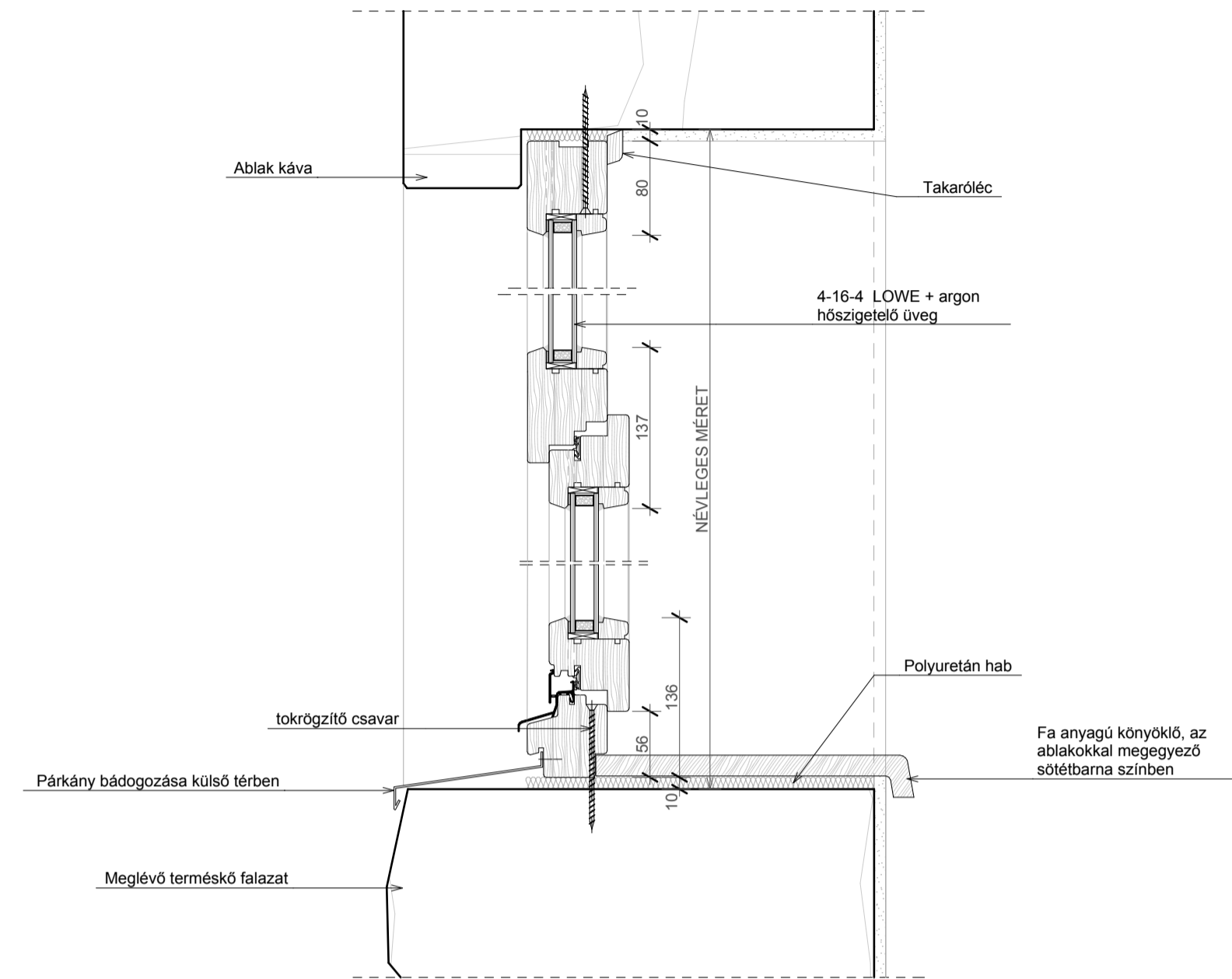


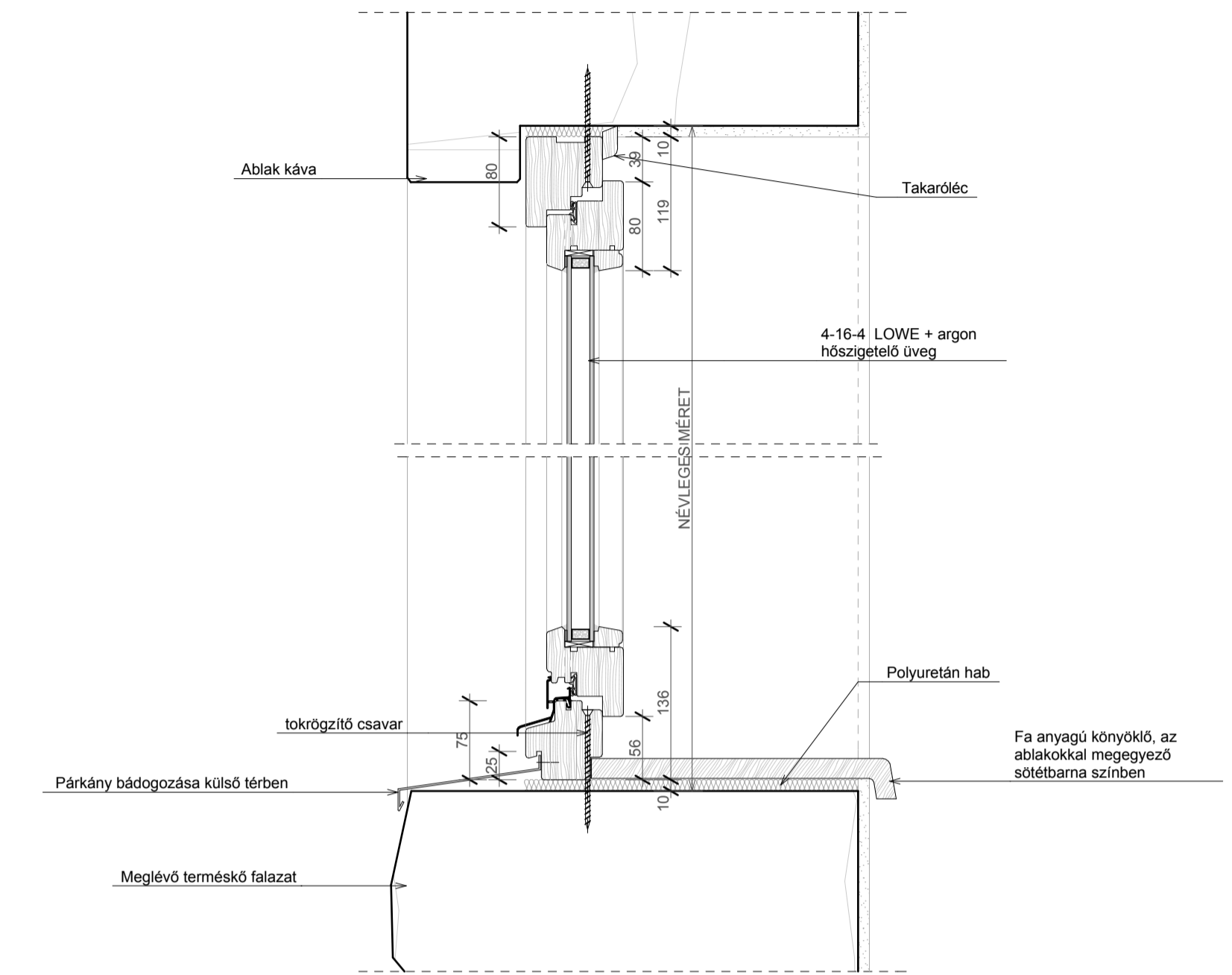
FELÜL ÉS ALUL BUKÓ-NYÍLÓ  
ABLAKPROFIL, VÍZSZINTES TOKOSZTÓVAL  
FÜGGŐLEGES METSZET  
M 1:5



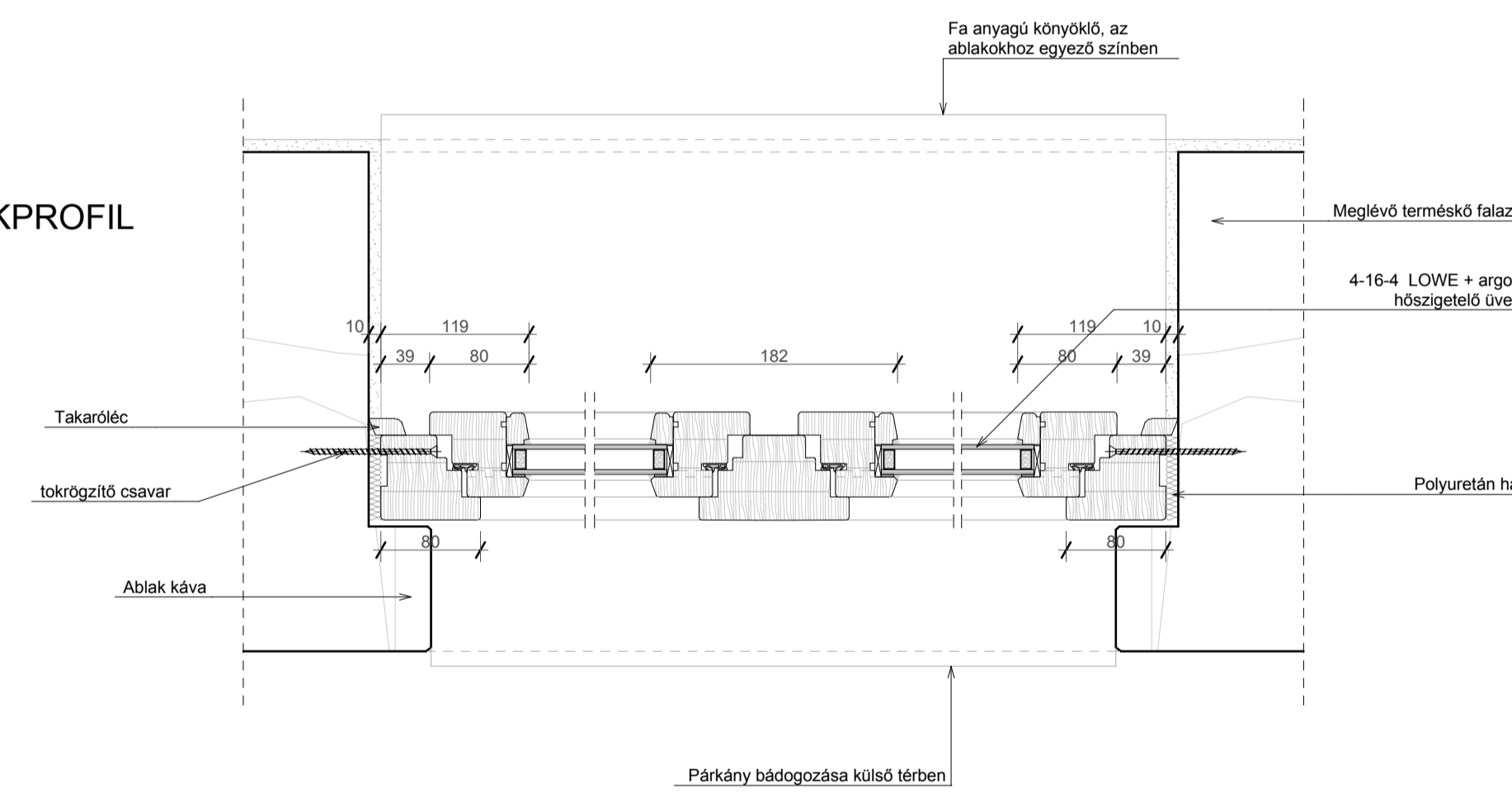
FELÜL FIX ÉS ALUL BUKÓ-NYÍLÓ  
ABLAKPROFIL, VÍZSZINTES TOKOSZTÓVAL  
FÜGGŐLEGES METSZET  
M 1:5



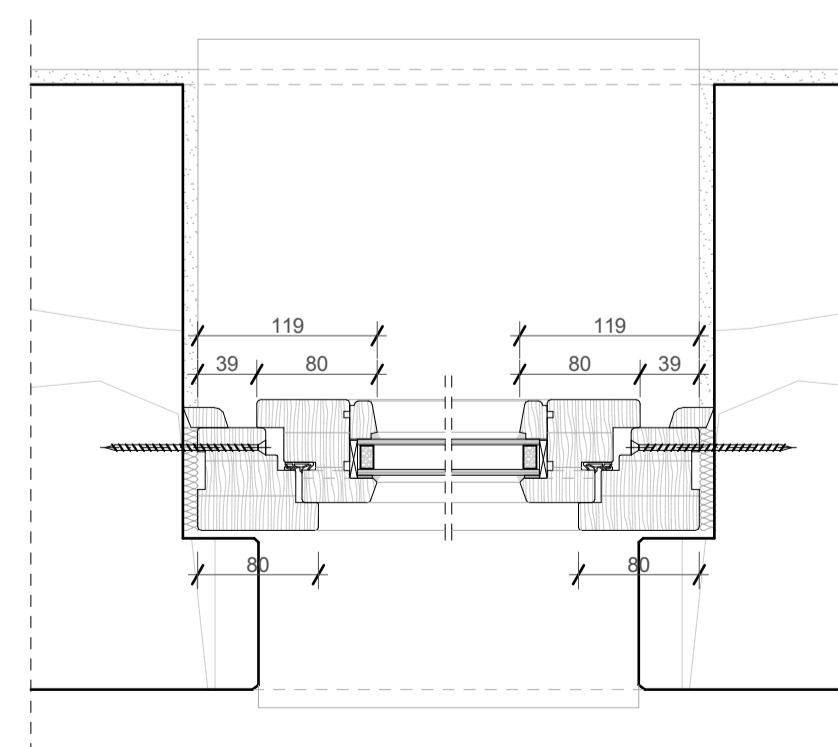
EGYSZÁRNYÚ OSZTATLAN BUKÓ-NYÍLÓ  
ABLAKPROFIL  
FÜGGŐLEGES METSZET  
M 1:5



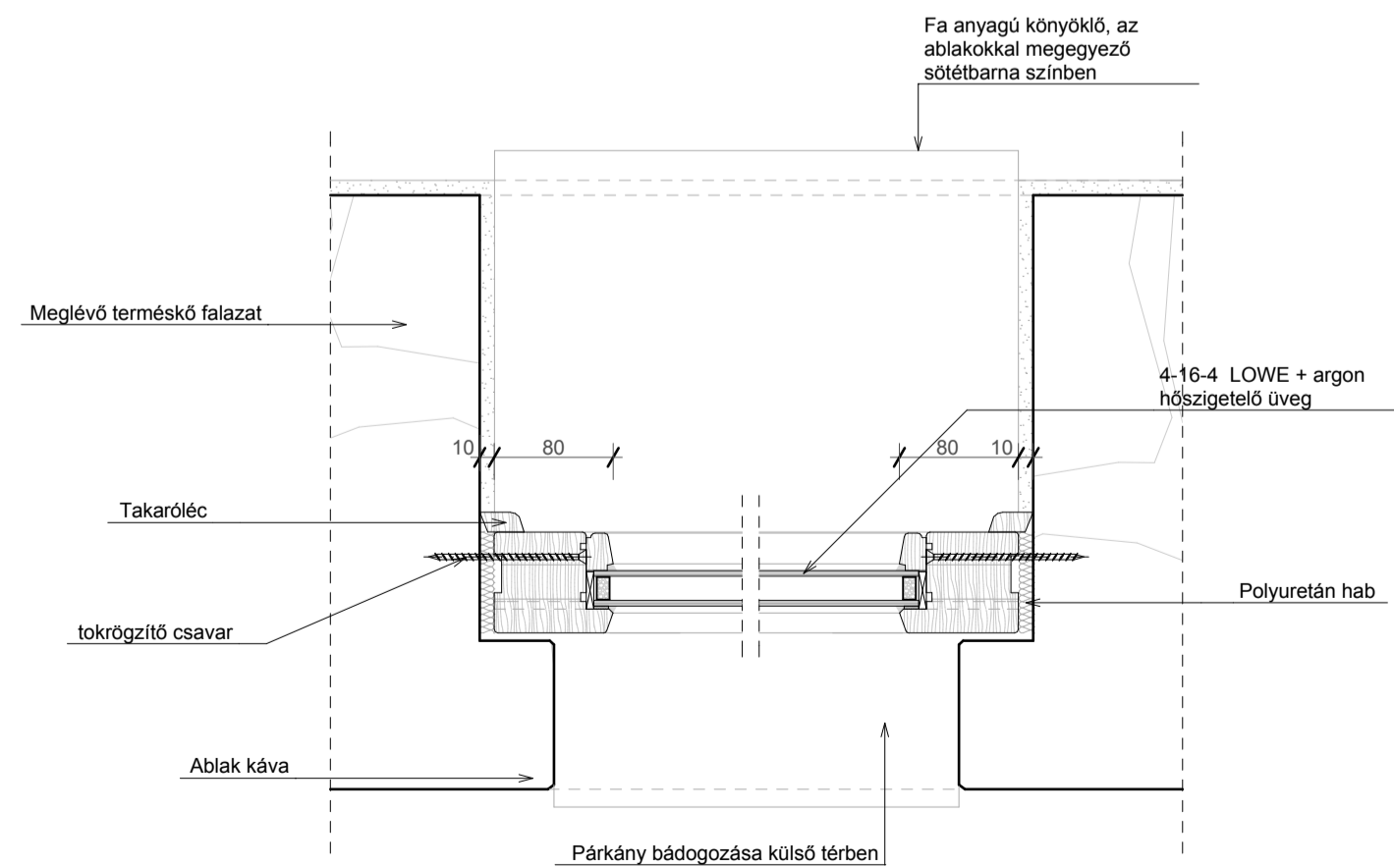
KÉTSZÁRNYÚ BUKÓ-NYÍLÓ ABLAKPROFIL  
VÍZSZINTES METSZET  
M 1:5



EGYSZÁRNYÚ NYÍLÓ ABLAKPROFIL  
VÍZSZINTES METSZET  
M 1:5



FIX ABLAKPROFIL  
VÍZSZINTES METSZET  
M 1:5



A BEÉPÍTETT NYÍLÁSZÁRÓ SZERKEZETEK MŰSZAKI ADATAI  
TULAJDONSÁGAI

	EGYSZÁRNYÚ SZERKEZETEK	KÉTSZÁRNYÚ SZERKEZETEK	BEJÁRATI AJTÓK
FALSZERKEZET:	Terméskő és kisméretű téglafalazatok		
NYITÁS:	Nyíló, bukó, bukó-nyíló és fix szárnyak	Bukó-nyíló és fix szárnyak	Nyíló szárnyak
KÖNYÖKLŐ:	Belső térben fából készült könyöklők, Milesi Hydrochrom kültéri vastag lazúr Külső térben új horganylemez párkányokkal		
TOK:	Ékesapos fogazással hosszítottok lamellákból készült rétegragasztott szerkezet 68 x 80 mm-es profilvastagsággal, borovi fenyőből.		
SZÁRNY:	Ablakok vízvetője eloxált aluprofil, szárnyon alumínium szárnytakaró		
FELÜLETKEZELÉS:	Milesi Hydrochrom kültéri vastag lazúr kiválasztott színnek megfelelően (sötétbarna, helyszíni egyeztetéssel)		
VASALAT:	ROTO NT alapbiztonsági, hibás működés gátlóval ellátott, bukó-nyíló vasalat		
ÜVEGEZÉS:	Üvegezés: 4-16-4 LOWE + argon hőszigetelő üveg (Hőátbocsátási tényező értéke: U <sub>g</sub> = 1,1 W/m <sup>2</sup> K)		
VÍZÁRÓSÁG (Pa):	védetlen helyen: 8A-8A osztály védett helyen: ≥ 7B osztály	védetlen helyen: 6A-7A osztály védett helyen: 7B osztály	védetlen helyen: 6A-7A osztály védett helyen: ≥ 7B osztály
SZÉLÁLLÓSÁG (Pa):	C4 osztály	C4 - C3 osztály	C4 osztály
LÉGZÁRÁS (m <sup>3</sup> /nm <sup>2</sup> ):	4. osztály Szárnyfalban körbefutó rugalmas EPDM tömítőprofil		
HANGSZIGETELÉS (dB):	33 (-1;-5)	33 (-1;-5)	35 (-1;-5)
BIZTONSÁGI ESZKÖZÖK: Teherviselő képessége (N):	350 N - MEGFELEL		

NYÍLÁSZÁRÓ RÉSZLETEK  
M = 1 : 5

	Tervező: TIMPANON ARCHITEKT Építőipari, Kereskedelmi és Szolgáltató Kft. 3154 Szuha, Kossuth út 42. timpanon@digikabel.hu	Építető: VÁCI EGYHÁZMEGYE 2600 Vác, Mígazzi Kristóf tér 1. sz. Építés helye: 3100 Salgótarján, Acélgyári út 1-3. sz. Hrsz.: 3556	Dátum: 2017.09. Rajzszám: É-22
	Munka megnevezése: PLÉBÁNIA-TEMPLOM ÉS RENDHÁZ FELÚJÍTÁSÁNAK KIVITELI TERVE	Tervező: Bókáné Bakos Mária É 2-12-0080, T-1-12-0095	Tervező munkatárs: Kapitány Eszter

A méreteket mm-ben adtuk meg, a gyártás előtt minden méretet a helyszínen ellenőrizni kell!