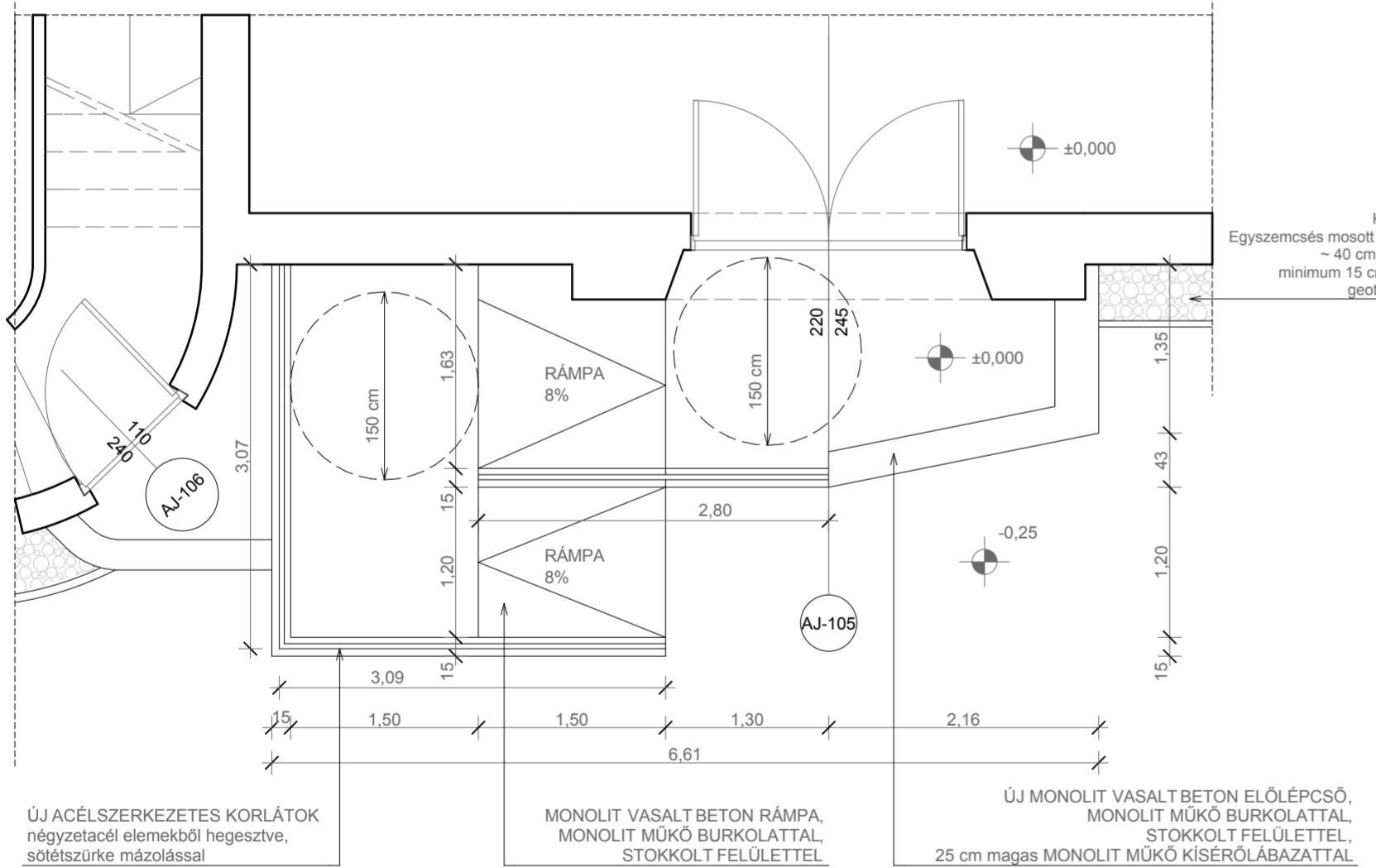
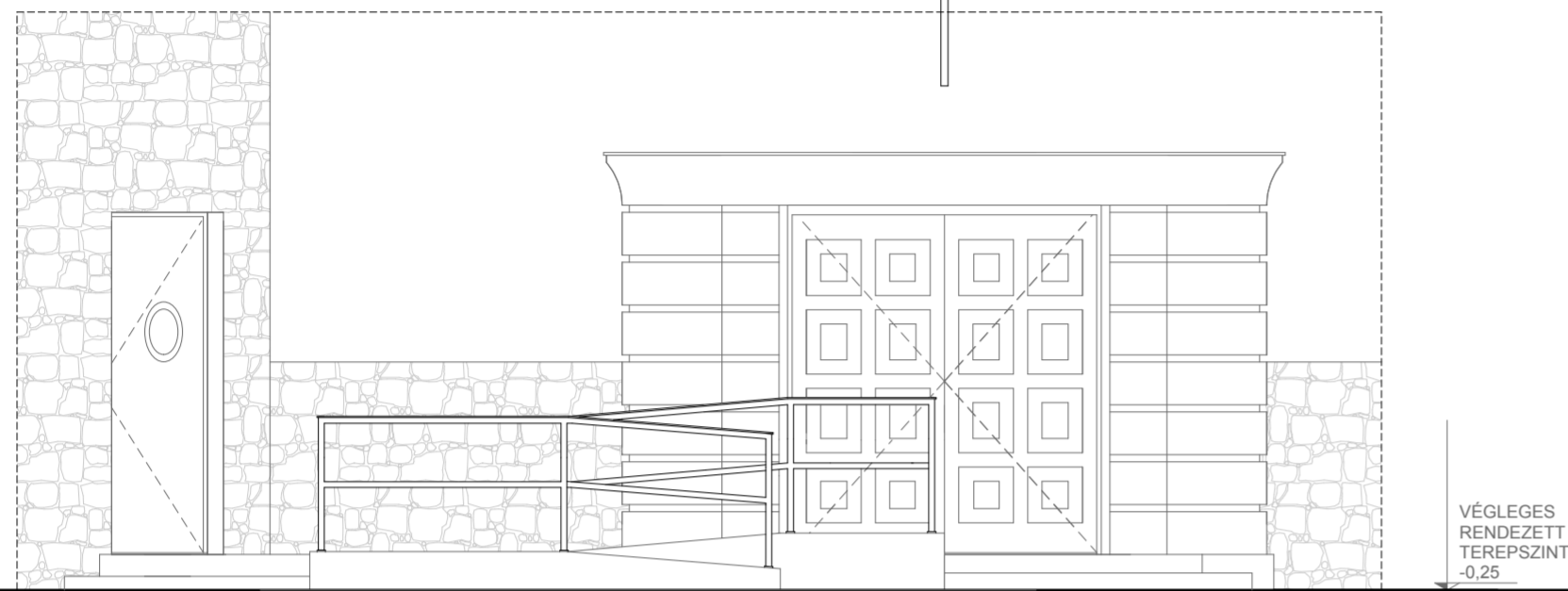
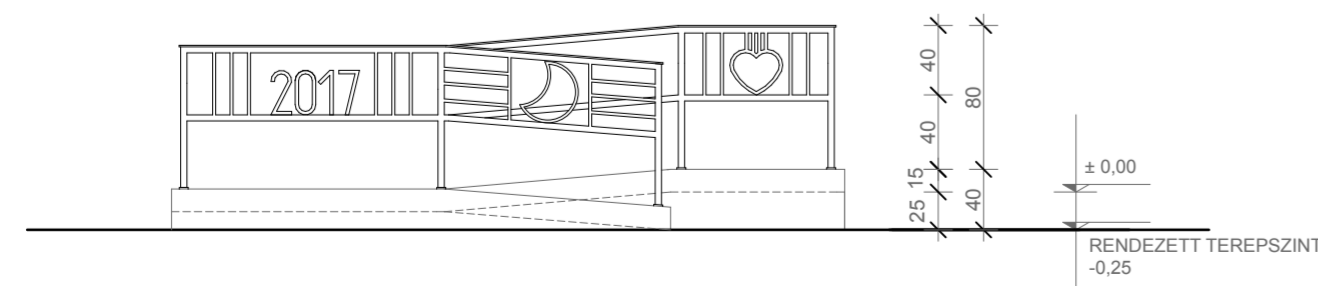


AKADÁLYMENTES KORLÁT KIALAKÍTÁSA /RÉSZLET/
A SZONTÁGH PÁL TEREM BEJÁRATÁHOZ VEZETŐ
ELŐLÉPCSŐ és RÁMPA MELLETT
ELŐLNÉZET M = 1:50



KORLÁT ELŐLNÉZETE

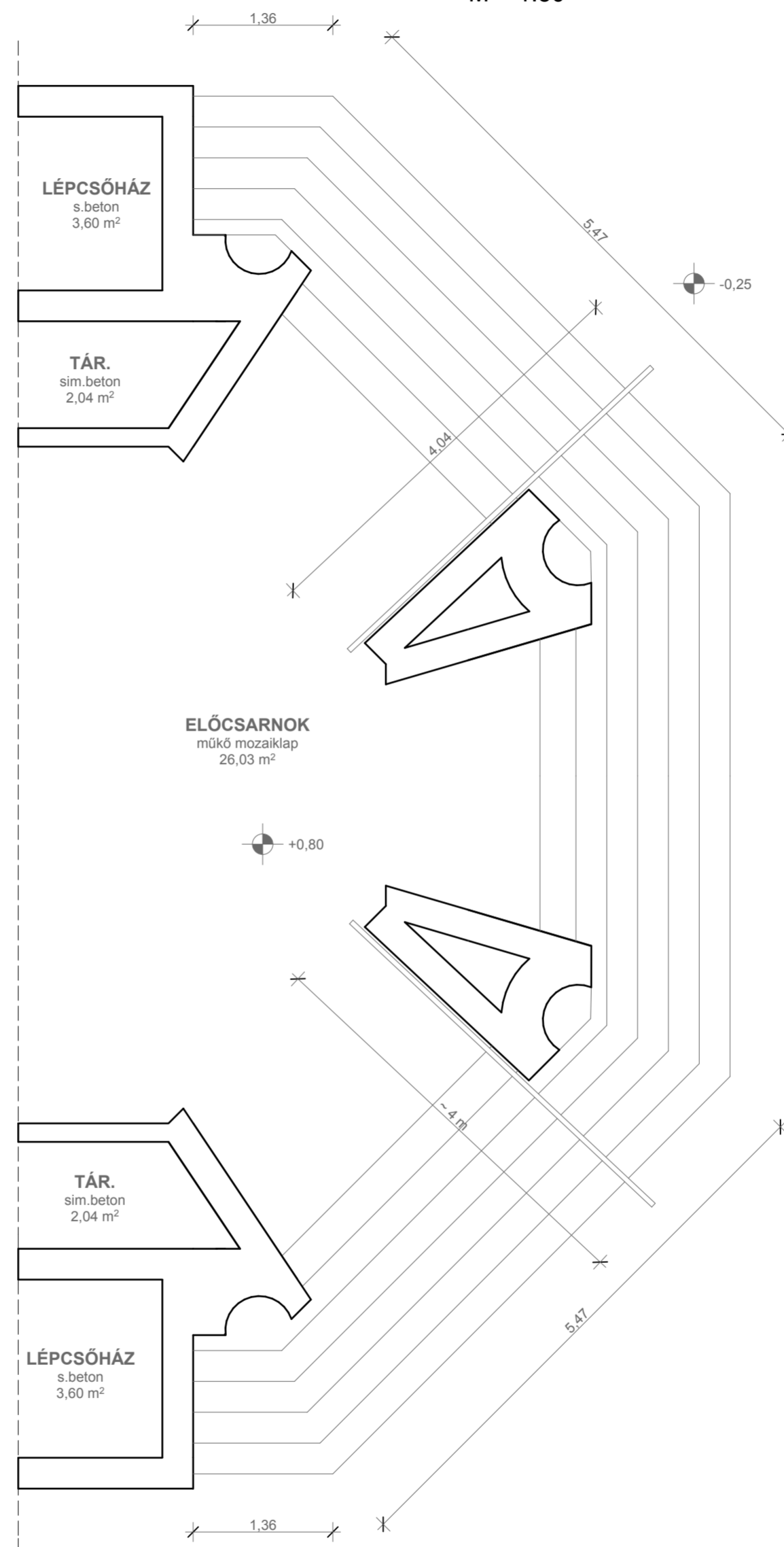


MEGJEGYZÉS:

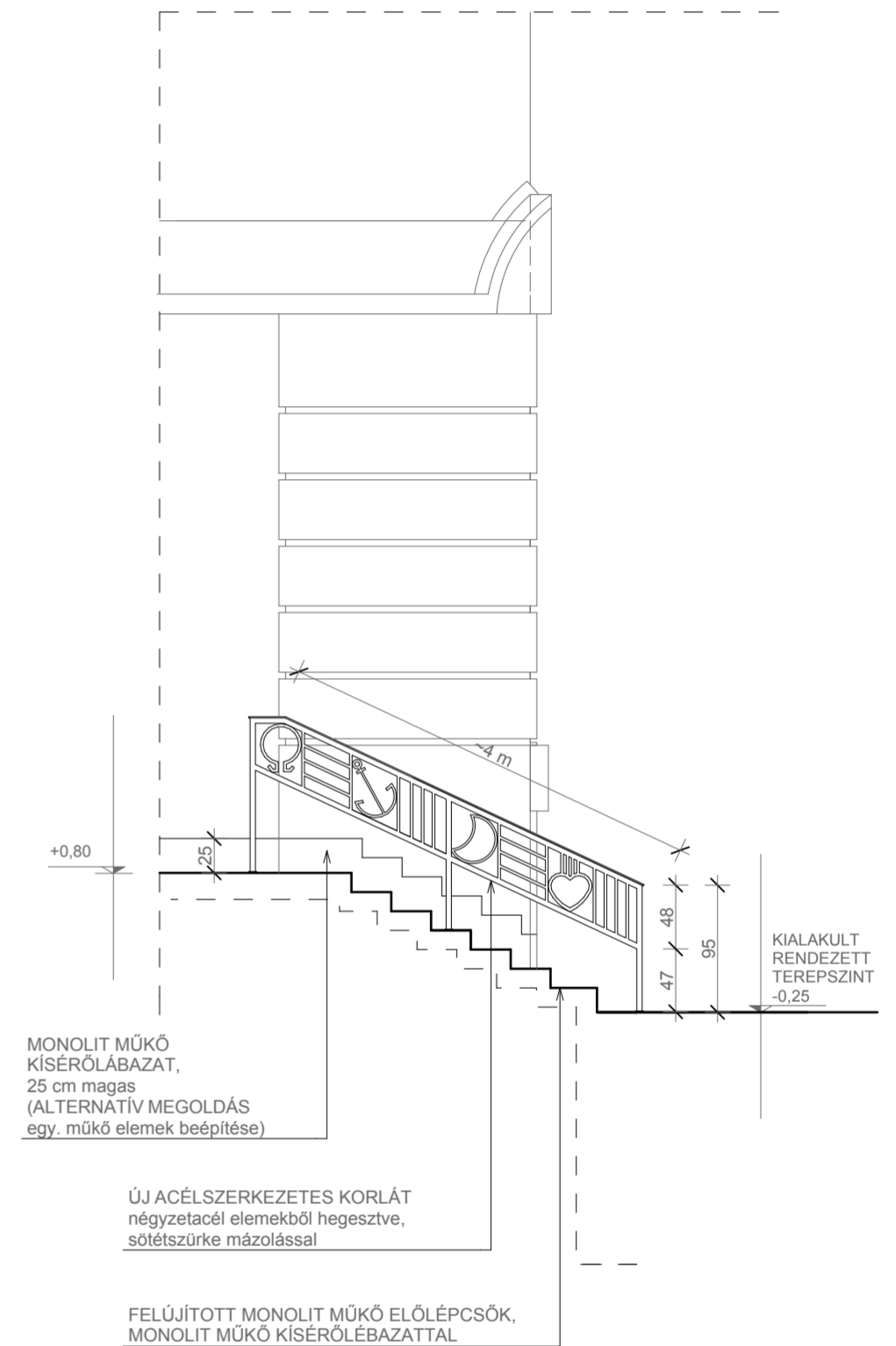
Az új korlátok a templom Acélgári úti, oldalsó bejárata előtt jelenleg is meglévő eredeti acélszerkezetes korlátjának mintájára készülnek. Négyzetacél elemekből hegesztve. Szürke színű mázolásal.

A méreteket a helyszínen ellenőrizni kell!

ALAPRAJZI ELRENDEZÉS
M = 1:50



ÚJ KORLÁT KIALAKÍTÁS /RÉSZLET/
TEMLOM FŐBEJÁRATI ELŐLÉPCSŐ MELLETT
OLDALNÉZET M = 1:50
Készül: 2 db.



AKADÁLYMENTES RÁMPA és a
FŐBEJÁRAT ELŐTTI ELŐLÉPCSŐ, ÚJ KORLÁTOK TERVE
TERVEZETT ÁLLAPOT M = 1 : 50

	Tervező: TIMPANON ARCHITEKT Építőipari, Kereskedelmi és Szolgáltató Kft. 3154 Szuha, Kossuth út 42. timpanon@digikabel.hu Telefon: 32/420-031; 20/910-5570;	Építető: VÁCI EGYHÁZMEGYE 2600 Vác, Migazzi Kristóf tér 1. sz. Építés helye: 3100 Salgótarján, Acélgári út 1-3. sz. Hrsz.: 3556 Munka megnevezése: PLÉBÁNIA-TEMLOM és RENDHÁZ FELÚJÍTÁSÁNAK KIVITELI TERVE	Dátum: 2017.09. Rajzszám: É-24 Lépték: M 1:50	
	Tervező: Bókáné Bakos Mária É 2-12-0080, T-T-12-0095	Tervező munkatárs: Kapitány Eszter		